

Guide d'inscription : Marathon Beneva de Montréal

Fondation
Olo



 Marathon
Beneva
de Montréal



Courons pour des bébés en santé!

Du 9 au 11 octobre 2026
au Marathon Beneva de Montréal

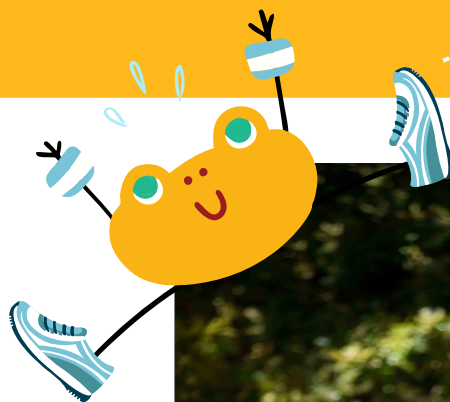
La **Fondation Olo** a pour mission de donner une chance égale aux familles de mettre au monde des bébés en santé et d'acquérir de saines habitudes alimentaires tôt dans la vie. Depuis sa création en 1991, elle a permis à plus de 250 000 bébés de naître et grandir en santé. Elle agit dans les 1 000 premiers jours, de la grossesse jusqu'aux 2 ans de l'enfant, une période cruciale pour son développement. Agissant à travers le réseau de la santé, des communautés autochtones et des organismes communautaires, les différentes actions de la Fondation Olo contribuent à réduire les inégalités alimentaires et à bâtir une société où chaque enfant peut se développer pleinement.

Comment s'inscrire à l'une des épreuves au Marathon Beneva de Montréal et créer une collecte de fonds?

Avant de débiter, choisissez l'épreuve à laquelle vous souhaitez participer.

Vous pouvez en apprendre plus sur chacune des épreuves [**juste ici**](#).

Si vous avez déjà participé à un événement sur la plateforme Race Roster, vous pouvez accéder à votre compte existant. Vous devrez toutefois vous inscrire à nouveau à une épreuve afin de confirmer votre participation à l'édition 2026 du Marathon Beneva de Montréal. Si vous avez oublié votre mot de passe, cliquez sur « *Mot de passe oublié ?* » pour le réinitialiser.



S'il s'agit de votre première participation, vous devrez créer un compte. Entrez votre adresse courriel, sélectionnez « Non, je souhaite créer un mot de passe », puis cliquez sur « Inscription ». Vous pouvez également vous connecter à l'aide de votre compte Facebook.



Une fois inscrit(e) à une épreuve du **Marathon Beneva 2026**, consultez la marche à suivre ci-dessous pour créer votre collecte de fonds au profit de la **Fondation Olo** :

1 À la section « **Du cœur à la course** », assurez-vous de sélectionner : « **Je désire récolter des fonds pour le programme Du cœur à la course.** »

Du cœur à la course (Optionnel)

Collecter des dons et courir pour une cause avec le programme Du cœur à la course

Vous participez au Marathon Beneva de Montréal et souhaitez donner encore plus de sens à votre défi? Avec le programme Du cœur à la course, chaque kilomètre devient un geste concret pour soutenir une cause qui vous tient à cœur.

Vous pouvez :

- Soutenir la Fondation du cancer du sein du Québec, partenaire majeur de l'événement et cause prioritaire du programme
- Ou choisir un organisme parmi ceux soutenus par le programme Du cœur à la course

Comment ça fonctionne :

1. Confirmez votre participation dès maintenant.
2. Fixez votre objectif de collecte.
3. Choisissez l'organisme bénéficiaire qui vous tient à cœur.
4. Une fois votre inscription complétée, vous aurez accès à une page de collecte de dons personnalisée pour vous lancer. Il sera aussi possible de faire un don unique à l'une des causes plus tard dans le processus d'inscription.

[Découvrez ici](#) comment chaque foulée effectuée dans le cadre du programme Du cœur à la course contribue concrètement à soutenir des causes philanthropiques.

Je désire collecter des fonds dans le cadre du programme. Les dons seront versés directement à l'organisme choisi et ne sont pas remboursables.

Non, merci.

2 À la section « **Équipes** », si vous vous inscrivez de manière individuelle, nous vous suggérons de vous inscrire dans l'« **Équipe Fondation Olo** » en cliquant sur « **Ajouter cette personne à une autre équipe existante** ».

Équipes

Ajouter ce participant à une équipe? *

Ne pas ajouter cette personne à une équipe

Créer une nouvelle équipe

Ajouter cette personne à une autre équipe existante

Sélectionner une équipe

Équipe Fondation Olo

En me joignant à une équipe, je comprends et j'accepte ce qui suit : *

Le capitaine de l'équipe aura la possibilité de voir différents détails de mon inscription, y compris mes coordonnées.

3 Si vous souhaitez créer une nouvelle équipe, cliquez sur « **Créer une nouvelle équipe** ».

Équipes

Ajouter ce participant à une équipe? *

Ne pas ajouter cette personne à une équipe **Créer une nouvelle équipe** Ajouter cette personne à une autre équipe existante

Nom de l'équipe *

Créer un code (optionnel) ⓘ

Voulez-vous indiquer un organisme de bienfaisance préféré pour cette équipe?

Fondation Olo

En me joignant à une équipe, je comprends et j'accepte ce qui suit : *

Le capitaine de l'équipe aura la possibilité de voir différents détails de mon inscription, y compris mes coordonnées.

4 À la section « **Faire un don** », vous pouvez faire un don à votre propre collecte afin de lui donner un élan et de soutenir le programme « **Du cœur à la course** » au profit de la Fondation Olo.

Faire un don

Ajouter un don pour un ou plusieurs de vos participants

Don pour le participant 1 - ✕ Effacer le don

Sélectionnez le montant de votre don

CA\$500.00 CA\$250.00 CA\$100.00 CA\$50.00 CA\$25.00 Autre

Sélectionner l'organisation à laquelle faire un don

Fondation Olo

Donner une chance égale aux familles de mettre au monde des bébés en santé et leur permettre d'acquérir de saines habitudes alimentaires tôt dans la vie.

Fondation **Olo**

Comment voulez-vous appliquer ce don? *

Sélectionner...

5 Pour terminer votre inscription, suivez les étapes indiquées à l'écran.

Une fois votre inscription complétée, vous aurez accès à votre page personnelle pour **définir votre objectif de collecte**. C'est à cet endroit que vous écrivez pourquoi vous faites cette collecte de fonds. Si vous avez créé une nouvelle équipe et que vous en êtes le ou la capitaine, vous pourrez également fixer un objectif collectif. C'est le moment de lancer votre collecte de fonds!

Des questions ou problématiques avec votre inscription?

La Fondation Olo est là pour vous accompagner! Communiquez avec **Patricia Jade Célestin**, conseillère, financement et engagement de la communauté, à pjcelestin@fondationolo.ca ou au 514-849-3656, poste 221.

Merci d'être parmi nous et au plaisir de vous voir bientôt!

