

Fondation
Olo



Des
bébés
en santé

Logo

Versions couleur

Le logo, présenté ici dans ses versions couleur, est formé du nom de la Fondation et de l'icône de la marque – l'œuf – placée à sa droite. Dans la version en renversé, seul l'œuf est en renversé.

À noter

- L'œuf peut être employé seul dans certains contextes – il faut cependant que le nom Fondation Olo apparaisse ailleurs sur le support en question (exemple : un t-shirt avec l'œuf en gros sur le devant, avec le nom Fondation Olo en bordure de la manche).
- L'œuf peut apparaître sous le nom, mais seulement dans les cartouches de format vertical (pages 4 et 5).

IMPORTANT

Le logo ne peut être altéré d'aucune façon : la forme, les couleurs, la typographie et l'emplacement des composantes ne doivent en aucun cas être modifiés. On ne doit pas non plus chercher à le reproduire et on doit toujours utiliser les versions électroniques fournies.



Logo

Versions en noir et en blanc (renversé)

Les versions en noir et en blanc (renversé) du logo sont utilisées dans les applications sans couleur.

IMPORTANT

Tout comme la version couleur, les versions en noir et en blanc ne peuvent être altérées d'aucune façon. On ne doit pas non plus chercher à les reproduire et on doit toujours utiliser les versions électroniques fournies.

Fondation
Olo 

Fondation
Olo 

Logo

Déclinaisons

Différentes déclinaisons du logo de la Fondation Olo sont disponibles en fonction de la situation.

Règles d'application

Les règles sont les mêmes que celles du logo seul, détaillées dans ce document. Des versions en blanc et noir sont également disponibles.

Au profit de



Avec le soutien de



Fier partenaire de



En collaboration avec



Cartouche

Approche Des bébés en santé

La cartouche Des bébés en santé est disponible en versions verticales et en versions horizontales.

Règles d'application

Les versions verticales s'appuient sur la limite supérieure ou inférieure du support sur lequel elles apparaissent.

Les versions horizontales s'appuient sur la limite gauche du support sur lequel elles apparaissent.

Fondation
Olo



Des
bébés
en santé

Fondation
Olo



Des
bébés
en santé

Fondation
Olo  | Des
bébés
en santé

Fondation
Olo  | Des
bébés
en santé

Logo

Zone de protection et taille minimale

Afin d'en maximiser l'impact, le logo est toujours entouré d'un espace de protection, qui est à la fois une zone vierge de tout élément et la distance minimale à respecter en bordure du support sur lequel il apparaît.

L'espace de protection, sur toutes les faces, est défini par la hauteur de 2 « n » du mot Fondation.

Pour assurer une bonne lisibilité au logo, sa taille ne doit pas être inférieure à la taille indiquée ici.

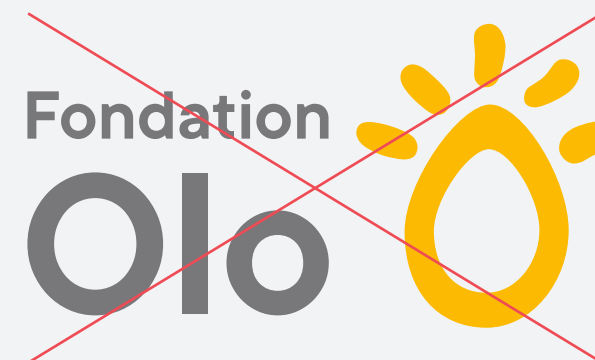
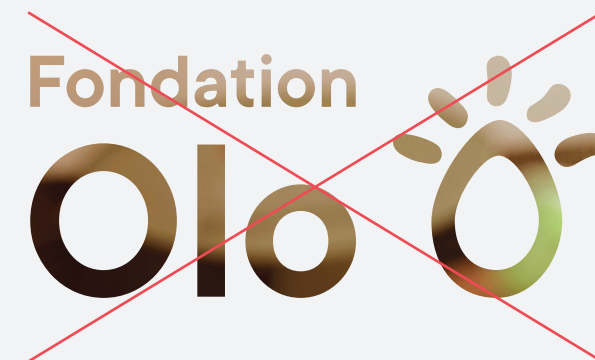
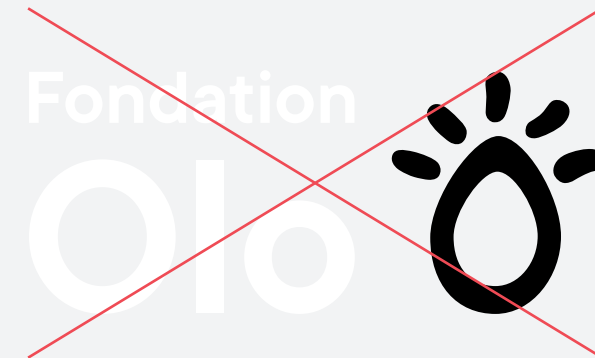
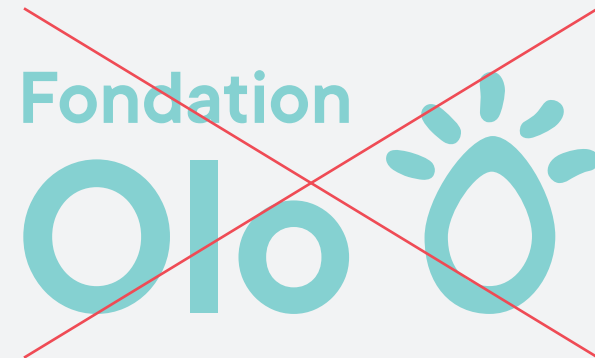


Cohérence graphique

Logo

La création d'une identité de marque forte et de ce fait des communications facilement attribuables à la marque commande une utilisation du logo selon les règles de l'art.

À cette fin, il importe de toujours utiliser les versions officielles du logo, de ne les modifier d'aucune façon et de toujours faire en sorte que le logo ressorte bien : on doit notamment respecter la zone de protection et ne jamais appliquer directement le logo sur tout motif ou visuel.



Typographie

Principale

La marque utilise une seule police de caractères, et ce, pour toutes les communications marketing imprimées et web : TT Commons, dans toutes ses graisses et styles disponibles.

Cette police de caractères est également celle utilisée pour les livres pour enfants.

TT COMMONS - 50 PT

Thin
Extra light
Light
Regular
Medium
Demi Bold
Bold
Extra bold
Black

Thin
Extra light
Light
Regular
Medium
Demi Bold
Bold
Extra bold
Black

18 PT

ABCDEFGHIJKLMNOPQRSTUVWXYZ
abcdefghijklmnopqrstuvwxyz
1234567890!@#\$%?&*()_+=

Typographie

Secondaire

Une seconde police de caractères, Chewy, est disponible pour les outils destinés aux parents tels que les jeux à télécharger, les coloriages et les infographies ou encore utilisée pour les témoignages dans certains documents officiels.

Elle est aussi utilisée avec la mascotte Pikolo.

CHEWY - 50 PT

A B C D E F G H I J K L M N O P
Q R S T U V W X Y Z a b c d e f g h
i j k l m n o p q r s t u v w x y z
1 2 3 4 5 6 7 8 9 0 ! @ # \$ %
? & * () _ + =

Cuisinons avec Olo

Logo

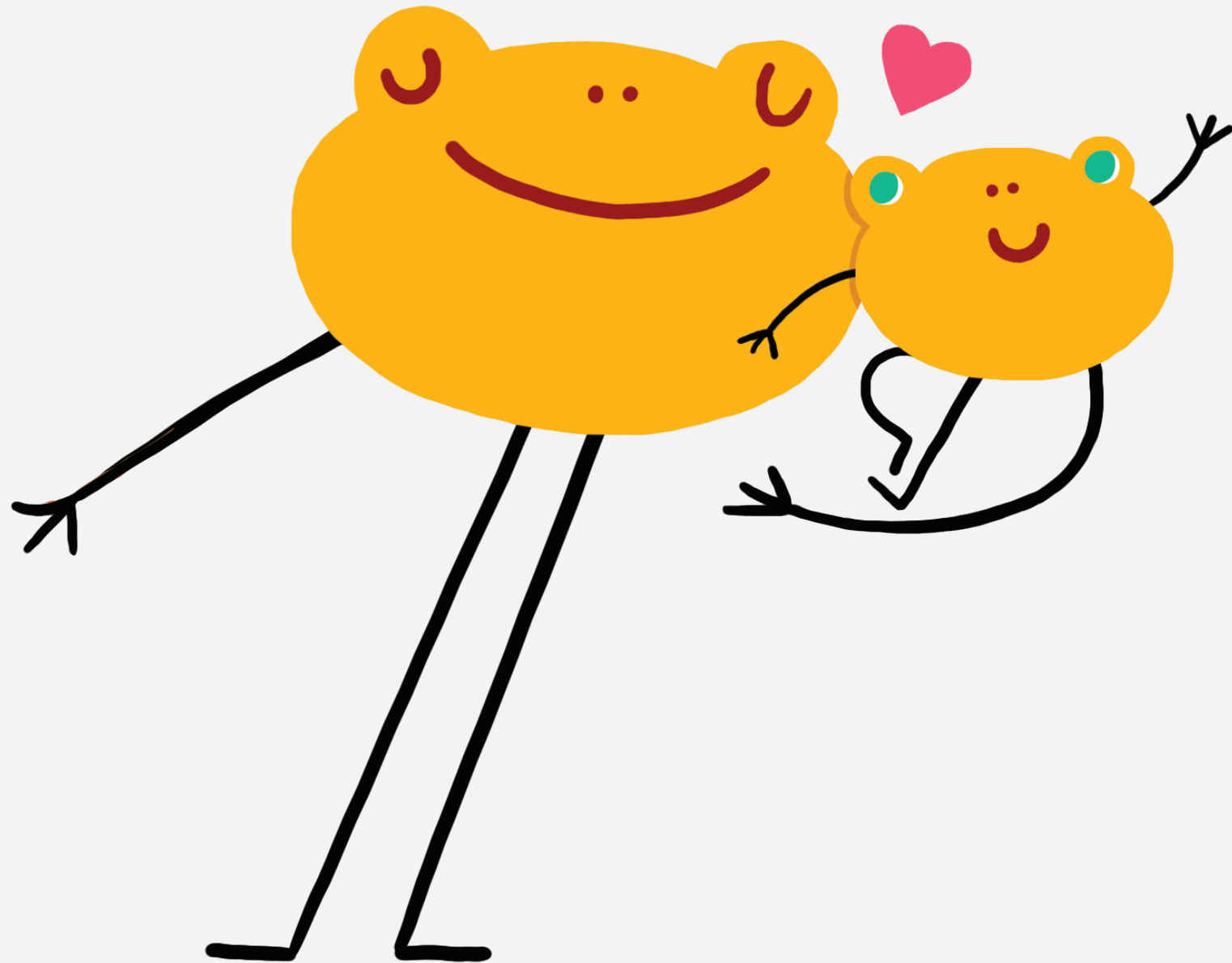
Le programme Cuisinons avec Olo possède sa propre identité visuelle, à utiliser dans les documents officiels tels que la lettre de bienvenue et la liste de vérification.

Il peut être décliné en noir ou en renversé en retirant l'effet 3D.

**Cuisinons
avec Olo**

Mascotte

La mascotte Pikolo peut être intégrée à un contenu afin de rendre la Fondation Olo plus humaine et accessible. Lorsqu'elles sont intégrées à une publication d'affaires, les illustrations peuvent faire preuve d'une certaine cohérence entre elles. Par exemple, Pikolo peut indiquer parfois un encart « conseil » ou « résumé ».



Couleurs

Institutionnelles, principales

La palette de couleurs de la Fondation comprend deux couleurs principales : jaune moutarde et gris.

Jaune moutarde : Utilisé pour l'icône de l'œuf lorsqu'on est sur fond blanc. Sinon en aplat de couleur lorsqu'on utilise les cartouches.

Gris : Utilisé pour le nom de la Fondation ainsi que ses programmes. On l'utilise également dans les communications visuelles principalement pour les blocs de textes.

Jaune moutarde

Coated

Pantone	1235			
CMYK	0	31	98	0
RGB	255	184	28	

Uncoated

Pantone	116			
CMYK	0	19	100	0
RGB	255	181	17	

HEX#	fdb903
------	--------

Gris

Coated

Pantone	423			
CMYK	0	0	0	70
RGB	119	120	123	

Uncoated

Pantone	424			
CMYK	25	17	15	44
RGB	136	137	138	

HEX#	77787B
------	--------

Couleurs

Institutionnelles, complémentaires

La palette de couleurs de la Fondation comprend quatre couleurs complémentaires: jaune lumineux, vert lumineux, bleu, rouge.

Elles sont notamment utilisées pour les dépliants, les affiches, les bannières autoportantes, le web et autres visuels de communication.

<div><div>Jaune lumineux</div><div><div>Coated</div><div>Pantone 108</div><div>CMYK 0 5 98 0</div><div>RGB 254 219 0</div></div><div><div>Uncoated</div><div>Pantone 108</div><div>CMYK 0 4 95 0</div><div>RGB 255 221 53</div></div><div>HEX# FFDD35</div></div>	<div><div>Vert lumineux</div><div><div>Coated</div><div>Pantone 361</div><div>CMYK 77 0 100 0</div><div>RGB 67 176 42</div></div><div><div>Uncoated</div><div>Pantone 360</div><div>CMYK 50 0 73 0</div><div>RGB 93 184 96</div></div><div>HEX# 43B02A</div></div>	<div><div>Bleu</div><div><div>Coated</div><div>Pantone 630</div><div>CMYK 48 0 10 0</div><div>RGB 119 197 213</div></div><div><div>Uncoated</div><div>Pantone 630</div><div>CMYK 46 0 11 0</div><div>RGB 116 196 215</div></div><div>HEX# 77C5D5</div></div>	<div><div>Rouge</div><div><div>Coated</div><div>Pantone 032</div><div>CMYK 0 86 63 0</div><div>RGB 239 51 64</div></div><div><div>Uncoated</div><div>Pantone 032</div><div>CMYK 0 78 73 0</div><div>RGB 246 80 88</div></div><div>HEX# EF3340</div></div>
---	--	--	---

Couleurs

Pour illustrations

La palette de couleurs de la Fondation est complétée par dix couleurs pour les illustrations. Ces couleurs peuvent être utilisées en combinaison avec les couleurs institutionnelles de la Fondation.

Les dix couleurs ont leurs recettes autant pour un papier *coated* et *uncoated* (CMYK ou PMS), que pour le web (RGB, HEX).

On les utilise dans les visuels de communication tels que les icônes et les livres pour enfants.

Beige

Coated
Pantone 7499
CMYK 1 2 24 0
RGB 241 230 178

Uncoated
Pantone 7499
CMYK 1 2 20 0
RGB 250 237 188

HEX# F1E6B2

Rouge foncé

Coated
Pantone 5614
CMYK 27 75 62 22
RGB 161 76 72

Uncoated
Pantone 5614
CMYK 27 75 62 22
RGB 161 76 72

HEX# A34A44

Ocre

Coated
Pantone 7511
CMYK 5 52 100 24
RGB 183 119 41

Uncoated
Pantone 2014
CMYK 0 36 100 19
RGB 187 130 63

HEX# BB823F

Orange brûlé

Coated
Pantone 2415
CMYK 12 48 86 2
RGB 221 144 51

Uncoated
Pantone 2415
CMYK 12 48 86 2
RGB 221 144 51

HEX# DD9033

Jaune moutarde

Coated
Pantone 1235
CMYK 0 31 98 0
RGB 255 184 28

Uncoated
Pantone 116
CMYK 0 19 100 0
RGB 255 181 17

HEX# fdb903

Orange

Coated
Pantone 151
CMYK 0 60 100 0
RGB 255 130 0

Uncoated
Pantone 151
CMYK 0 43 91 0
RGB 255 136 62

HEX# FF8200

Kaki

Coated
Pantone 2305
CMYK 25 0 100 32
RGB 158 167 0

Uncoated
Pantone 2305
CMYK 31 0 100 18
RGB 155 167 71

HEX# 9EA700

Vert

Coated
Pantone 7730
CMYK 68 0 71 18
RGB 75 149 96

Uncoated
Pantone 7731
CMYK 67 0 71 17
RGB 88 146 107

HEX# 58926B

Vert gris

Coated
Pantone 15012
CMYK 54 28 59 11
RGB 127 147 114

Uncoated
Pantone 15012
CMYK 54 28 58 11
RGB 127 147 114

HEX# 7F9472

Rose

Coated
Pantone 196
CMYK 0 23 6 0
RGB 236 199 205

Uncoated
Pantone 196
CMYK 0 25 10 0
RGB 244 195 203

HEX# ECC7CD

Bleu poudre

Coated
Pantone 545
CMYK 21 2 0 1
RGB 198 218 231

Uncoated
Pantone 545
CMYK 26 3 4 0
RGB 174 207 230

HEX# AECFE6

Bleu gris

Coated
Pantone 12912
CMYK 53 24 31 5
RGB 129 162 166

Uncoated
Pantone 12912
CMYK 27 75 62 22
RGB 161 76 72

HEX# 80A1A6

Bleu indigo

Coated
Pantone 2132
CMYK 92 64 0 0
RGB 9 87 195

Uncoated
Pantone 2388
CMYK 82 58 0 0
RGB 63 94 169

HEX# 0957C3

Marine

Coated
Pantone 3035
CMYK 100 30 19 76
RGB 0 62 81

Uncoated
Pantone 3035
CMYK 99 33 27 53
RGB 64 88 102

HEX# 003E51

Application

Livre pour enfants

Exemple d'utilisation du cartouche horizontale avec
approche 1000 jours pour savourer la vie.



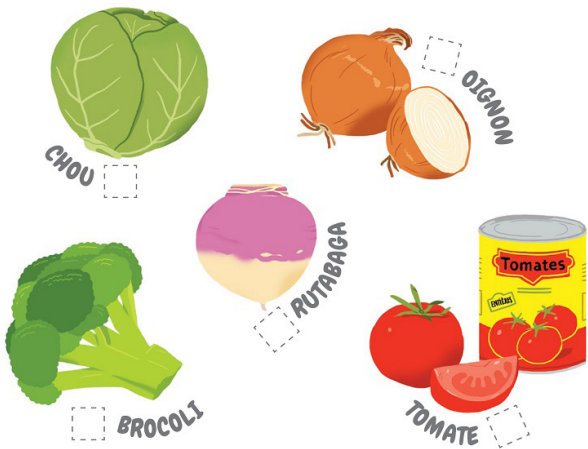
Application

Livre pour enfants

Exemple d'utilisation du logo Fondation Olo respectant les zones de protections, des typographies TT commons et Chewy ainsi que de la mascotte Pikolo.

CHERCHE ET TROUVE AU MARCHÉ

À l'épicerie, observe bien autour de toi et retrouve tous ces légumes !



Tous droits réservés - fondationolo.ca
Retrouvez plus de jeux et de coloriages sur fondationolo.ca/blogue !

Fondation
Olo 



LA CAROTTE

Saviez-vous que?

Les premières carottes cultivées à l'époque préhistorique étaient jaunes, blanches, rougeâtres ou violettes. La **carotte orange** comme nous la connaissons est apparue seulement dans les années 1800.

Comment la choisir?

On choisit des carottes **fermes**, de couleur **vive** et qui ne présentent pas de moisissure.

Bon à savoir!

Avec sa belle couleur orange et son goût un peu sucré, la carotte est souvent aimée des tout-petits. Servez-la cuite ou râpée! Les carottes crues ne devraient pas être offertes aux enfants de **moins de 4 ans** pour éviter les risques d'étouffement.



Pourquoi on l'aime?

En plus d'être économique et disponible à tout moment de l'année, la carotte est polyvalente; elle se retrouve dans beaucoup de mets.

Le truc anti-gaspillage

Vos carottes sont molles? Incluez-les dans des recettes exigeant une cuisson, par exemple une **soupe**, une **purée** ou un **sauté**. Rien n'y paraîtra!

5 suggestions d'utilisation

- Crue, la carotte se mange en **bâtonnets** pour la collation. Ou encore, **râpée** pour une belle salade colorée.
- Faites cuire les carottes à la **vapeur** ou en **sauté** pour accompagner le repas.
- Que ce soit en **purée**, en **soupe** ou en **potage**, la carotte se mélange bien avec le rutabaga, la courge et la patate douce.
- Vous avez la dent sucrée? La carotte s'utilise très bien dans les **muffins**, **pains**, **gâteaux** et **biscuits**.
- Coupée en **rondelles**, la carotte agrmente les **mijotés** ou le traditionnel **bouilli** canadien de bœuf et légumes racines.

Comment la conserver?

Les carottes se conservent de **1 à 4 semaines** au réfrigérateur. L'idéal est de les placer dans un sac perforé, enveloppées dans un papier absorbant.

Tous droits réservés - fondationolo.ca

Fondation
Olo 