

Fondation

Olo



30
ANS!

Des
bébés
en santé



**Bienvveillance et prévention
pour les tout-petits et
leurs familles !**

Rapport annuel 2021 · 2022



Mot de la directrice générale et du président

Élise Boyer, directrice générale de la Fondation, et Guy Barthell, président du conseil d'administration

Le printemps ravive nos espoirs d'assouplissements et d'habitudes retrouvées, mais une ombre demeure : les effets de la pandémie perdurent et creusent les inégalités.

Au cours des deux dernières années, les intervenantes Olo ont fait preuve de créativité et de dévouement pour poursuivre leur accompagnement malgré un rôle rendu plus délicat et parfois plus lourd. Tel que démontré par notre coup de sonde, les facteurs de risques ont grandement augmenté. Face à l'isolement des familles plus vulnérables, à l'insécurité alimentaire et à l'inflation, la Fondation Olo agit, s'adapte et porte la voix des familles (plus d'information aux pages 5 et 6).

Si nous pouvons nous féliciter d'avoir touché les vies de plus de 250 000 bébés en 3 décennies, nous tournons maintenant notre regard vers les 30 prochaines années. Nous avons la volonté d'offrir le suivi Olo à toutes les femmes

admissibles, que ce suivi soit garant d'impact par ses pratiques, qu'il accompagne les parents en pré et postnatal et qu'il soit ancré dans sa communauté grâce à de véritables arrimages entre les milieux de la santé et communautaire.

Pour avancer, nous sommes portés par un réseau fort de sa générosité qui s'est construit au fil des ans et qui contribue à nos réussites communes. C'est grâce à vous, partenaires, amis, alliés, bienfaiteurs et donateurs individuels que nous avons la capacité de changer le visage de la périnatalité au Québec et d'aider à ce que naissent des bébés en santé.

Merci à vous toutes et tous qui croyez à notre mission et êtes à nos côtés pour agir selon nos valeurs : apporter la santé par la prévention, soutenir la collaboration, accompagner dans la bienveillance, gérer et innover dans la plus grande rigueur, le tout pour apporter toujours plus d'équité ... aux bébés et pour toute la société!



Aux 10 ans d'engagement de Guy Barthell!

À l'année anniversaire des 30 ans de la Fondation s'ajoutent aussi les 10 ans d'engagement de Guy Barthell au sein du Conseil d'administration. La Fondation Olo souligne la chance d'avoir au sein de son conseil un homme de projets et d'idées! En tant que président, avec humilité, générosité et un sens du travail d'équipe et du consensus hors-pair, il a permis à la Fondation de consolider les bases sur lesquelles elle était construite et de développer de nouveaux projets porteurs avec en ligne de mire une seule chose : la santé des bébés et l'accompagnement des familles en situation de vulnérabilité. Un grand merci Guy pour l'accompagnement dans ces années d'évolution exceptionnelles et pour celles à venir encore!



Ce rapport annuel est dédié à la mémoire de Lise Denis, une femme admirable au parcours d'exception qui nous a quittés en mai 2021. M^{me} Denis était membre du conseil d'administration de la Fondation Olo et une alliée active et impliquée au sein de notre grande famille depuis plusieurs années. Elle a été pour nous un modèle d'audace et de rigueur, d'intégrité, d'habiletés de direction et d'influence ainsi que de détermination à construire une société plus juste, plus égalitaire et sachant prendre soin de chacun. Merci, madame Denis, pour ce legs immense qui rejaillit sur tout le Québec d'aujourd'hui et de demain.

« Grâce au suivi Olo, je me sentais moins seule. Ça a contribué à briser mon isolement. C'était rassurant. C'est le mot le plus marquant. Rassurant et reconfortant. Je sentais que je n'étais pas laissée à moi-même. Ce n'était pas une époque facile. »

Catherine • Maman Olo ayant reçu le suivi en 1998



Mission

Donner une chance égale aux familles de mettre au monde des bébés en santé et d'acquies de saines habitudes alimentaires tôt dans la vie.

Vision

Que tous les bébés aient une chance égale de naître en santé et d'adopter de saines habitudes alimentaires tôt dans la vie.

Pour y parvenir, la Fondation Olo innove dans le développement d'outils et de moyens, concourt à l'évolution des pratiques et orchestre avec ses partenaires le déploiement de services aux familles à travers tout le Québec.

Valeurs

Équité • Prévention • Collaboration
Rigueur • Empathie

Une année pour célébrer continuer d'œuvrer pour les tout-petits et leurs familles



d'actions et

Durant cette année anniversaire la Fondation Olo a regardé tout le chemin parcouru avec beaucoup d'émotion et de fierté. Depuis ses premiers pas en 1991, où 47 établissements déployaient le suivi Olo, la Fondation a continuellement travaillé à développer son expertise afin d'offrir un soutien complet et accessible aux familles. Trois décennies plus tard, le suivi Olo est offert dans 100 % des établissements de santé du Québec ainsi que dans un nombre grandissant d'organisations communautaires et de communautés autochtones. Une fois encore, la Fondation Olo prend le temps de célébrer 30 ans et 250 000 bébés en santé avant de se tourner vers l'avenir et de continuer de soutenir les familles partout au Québec dès les 1 000 premiers jours de vie des bébés.

Le suivi Olo a ainsi de nombreux impacts positifs sur les premiers mois de vie des bébés, mais aussi à long terme :



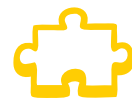
Sa santé globale



Son attachement à ses parents



Son accès aux soins



Son développement optimal



Sa réussite scolaire



Ses habitudes alimentaires

« Le suivi Olo a changé beaucoup de choses pour moi. C'était très rassurant car, à travers les mille et une incertitudes que j'avais, je n'avais pas ce stress de plus sur mes épaules. Aussi, les coupons donnent un bon coup de pouce au niveau financier et ça me permettait d'acheter d'autres choses pour mon bébé et moi. »

Julie Simard • Maman Olo ayant eu accès au suivi en 1995 et 1998



Porter la voix des familles et l'importance de la prévention

La Fondation Olo a porté la voix des tout-petits en saluant la pertinence des recommandations de la Commission Laurent, qui soutient également l'importance de rejoindre les femmes en situation de vulnérabilité et d'offrir des services à toutes les familles.

Elle a aussi été présente dans les médias à plusieurs reprises au cours de la dernière année afin de sensibiliser la population québécoise à l'importance d'agir tôt dans la vie des tout-petits. Elle s'est notamment prononcée sur le besoin de garder son approche sous une autre direction que celle de la protection de la jeunesse afin de conserver un lien de confiance entre les familles et les intervenantes. Le 17 janvier, Élise Boyer, directrice générale de la Fondation Olo, signait une autre lettre parue dans La Presse afin de souligner l'apport considérable du Dr Horacio Arruda, alors directeur national de santé publique du Québec.



Vers un réinvestissement pour les bébés et leurs familles

Dans le cadre des consultations prébudgétaires du ministère des Finances, la Fondation Olo dépose, pour la première fois de son histoire, un mémoire afin d'inciter les décideurs politiques à réinvestir dans la santé des tout-petits. Ce document démontre comment un rehaussement du financement en deux volets – soit dans les CISSS et les CIUSSS pour le suivi Olo et pour la Fondation Olo en tant que telle – peut décupler la capacité collective à réduire les inégalités sociales et de santé tôt dans la vie.

La hausse du coût du panier d'épicerie : une situation préoccupante pour le développement des tout-petits

La hausse du coût des aliments arrive à une période particulièrement difficile pour les familles, considérant l'impact majeur de la pandémie de COVID-19 sur leur situation économique ainsi que sur leur capacité d'accéder à des aliments sains en quantité suffisante. Pour la Fondation Olo et l'Observatoire des tout-petits, le mois de la nutrition, en mars, est l'occasion de mener une série d'actions visant à sonner l'alarme et à sensibiliser le grand public à une répercussion méconnue de l'insécurité alimentaire : **l'impact sur le développement des tout-petits**. Dans le cadre de plusieurs entrevues dans les médias écrits et à la radio ou encore de la publication d'une lettre ouverte, les deux organisations ont mis de l'avant que, en agissant sur les conditions de vie des familles, il est possible d'agir collectivement afin de réduire l'insécurité alimentaire et de permettre aux tout-petits de se développer à leur plein potentiel.



La Fondation Olo sonne l'alarme sur les effets de la pandémie de COVID-19 sur la vie des familles

À l'automne 2021, 18 mois après le début de la pandémie de COVID-19, la Fondation Olo a lancé un coup de sonde auprès de **113 intervenantes Olo** pour prendre le pouls de la situation sur le terrain et de la réalité vécue par les familles. Les résultats ont révélé que la pandémie a eu un impact très concret sur les habitudes alimentaires de ces dernières. Ce coup de sonde a également permis de mettre en lumière que l'augmentation du nombre de facteurs de risque et un panier d'épicerie plus cher impactent la vie des tout-petits québécois.



Un Rendez-vous Olo pour souligner 30 ans d'actions !

Le 15 juin dernier avait lieu le Rendez-vous Olo 2021, activité annuelle de la Fondation Olo qui jumelle son assemblée générale annuelle et une conférence sur un sujet touchant sa mission. Animé de main de maître par la talentueuse Élyse Marquis, l'événement virtuel, regroupant des partenaires et des membres des quatre coins du Québec, s'est déroulé en direct du studio d'enregistrement de l'entreprise Creativ Nation. Ce fut l'occasion de revenir sur les grands moments de l'année de même que sur les orientations à venir et aussi d'accueillir la **D^{re} Julie St-Pierre**, pédiatre reconnue mondialement dans le traitement et la prévention de l'obésité infantile, qui nous a parlé de l'importance de développer de saines habitudes alimentaires tôt dans la vie et de son premier ouvrage destiné au grand public, intitulé *Redonner la santé à toute la famille*.

Un merci tout spécial à nos invités, la D^{re} Julie St-Pierre et au D^r Horacio Arruda pour leur générosité et leur partage durant l'événement !



Dîner Olo : 223 000 \$ pour 30 ans de bébés en santé !

En novembre 2021 avait lieu la 18^e édition de l'événement de gastronomie-bénéfice de la Fondation Olo : le Dîner Olo, animé par Élyse Marquis. Ce dernier, présenté par la Banque Nationale et les Marchés Tradition et Marché Bonichoix, aux couleurs des 30 ans de la Fondation, a réuni, en formule virtuelle, plus de **280 participants** du milieu des affaires autour de boîtes-repas concoctées par Agnus Dei Traiteur. Encan en ligne, témoignages touchants et engageants ainsi que différentes prestations musicales de la chanteuse et comédienne Mélissa Bédard ont égayé l'événement et permis de récolter 223 000 \$ pour la cause.

La famille Olo s'agrandit

Quel bonheur d'accueillir de nouveaux talents dans notre équipe ! Cette année, la famille Olo est heureuse d'y ajouter **Anne-Sophie Archambault** à la direction du développement philanthropique, **Maude Bradette-Laplante** comme chargée de la collaboration avec les communautés autochtones, **Laurence Chiasson** en tant que conseillère aux communications et **Mélanie Scrosati** comme directrice de l'administration et des finances. Nous pourrons aussi désormais compter sur les connaissances de **Manon Hélène Desjardins**, du **D^r André Dontigny**, d'**André Lebon** et **Martin Lefrançois** ainsi que de **Marie-Josée Pineault**, qui se sont joints à notre conseil d'administration.



Un avenir en santé, ça commence

En 2020–2021, la Fondation Olo, par le suivi qu'elle offre, est venue en aide à plus de **5 000* nouvelles femmes enceintes** en situation de faible revenu et leur famille partout au Québec! Aussi, grâce au Blogue Olo et aux activités qu'elle mène dans les organisations de la communauté, ce sont encore plus de familles qui bénéficient de l'approche Olo en saine alimentation!

Une action en deux volets, de la grossesse...



Le Blogue Olo

Le Blogue Olo est une ressource inépuisable d'outils et de conseils faciles à appliquer dès le début de la grossesse!

Allié des parents au quotidien, le Blogue Olo est un outil qui, chaque année, attire près de 1 million de visiteurs! On y trouve plus de 123 articles, dont 2 nouveaux dossiers: *Manger en toute sécurité* et *Attendre des jumeaux*, 100 recettes, 28 vidéos, 21 infographies, 44 témoignages, 23 articles pour découvrir les aliments, ainsi que 53 jeux et coloriages.

Pour que bébé naisse en santé

Un suivi personnalisé et une aide directe à la femme enceinte par la remise de multivitamines prénatales et de coupons échangeables contre des aliments.

364 600

coupons alimentaires Olo distribués en 2021–2022, soit 191 200 coupons de lait, 71 500 coupons d'œufs, 101 900 coupons de légumes surgelés

601 500

doses quotidiennes de multivitamines prénatales

UN POT À LAIT



COUPONS ALIMENTAIRES



UNE ASSIETTE POUR ENFANT

dès les 1000 premiers jours de la vie

Pour que la famille adopte des habitudes alimentaires saines

Des outils éducatifs et des conseils professionnels à l'intention des parents et des intervenantes pour encourager trois comportements sains:

Bien manger
+
Cuisiner
+
Manger en famille

Au total
15 847
outils éducatifs

ont été remis aux parents dans la dernière année



DES RECETTES ÉCONOMIQUES



DES LIVRES POUR BÉBÉ SUR LES ALIMENTS

UN PLANIFICATEUR DE REPAS



...jusqu'aux deux ans de l'enfant

* Cette donnée ne peut être comparée à celle évoquée dans les versions des années passées car nous communiquions précédemment le nombre total de femmes rejointes et non pas le nombre de nouvelles femmes ayant débuté un suivi dans l'année de référence.

Une intervention qui rayonne à l'échelle du Québec !

Nos **membres affiliés** déploient l'intervention Olo sur le terrain partout au Québec en incarnant la mission de la Fondation Olo au domicile des familles et dans plus de 150 points de service. À ces derniers, acteurs de toujours sur le terrain, se joignent les **organisations de la communauté**, présentées dans les pages suivantes, que la Fondation Olo appuie dans la planification d'activités en saine alimentation pour les familles! →

Le service *Ma grossesse*: une nouvelle porte d'entrée vers le suivi Olo

Service *Ma grossesse*

Pour permettre aux futures mamans et leur famille d'être bien entourées pour l'arrivée de leur bébé

La Fondation Olo est heureuse de voir se concrétiser le projet d'**avis de grossesse provincial *Ma grossesse***. Cet avis de grossesse amène l'espoir d'une capacité accrue de faire connaître les services, particulièrement auprès des femmes et des familles en situation de vulnérabilité dont la pandémie de COVID-19 a amplifié l'isolement. Cette initiative s'inscrit dans les recommandations de la Commission Laurent et va permettre à toute femme enceinte, après avoir rempli un court questionnaire, d'être redirigée vers tous les services utiles durant sa grossesse.



Nos 27 membres affiliés

14 centres intégrés et 1 centre régional de santé et de services sociaux

- CISSS du Bas-Saint-Laurent
- CISSS de l'Outaouais
- CISSS de l'Abitibi-Témiscamingue
- CISSS de la Côte-Nord
- CISSS de la Gaspésie
- CISSS des Îles
- CISSS de Chaudière-Appalaches
- CISSS de Laval
- CISSS de Lanaudière
- CISSS des Laurentides
- CISSS de la Montérégie-Centre
- CISSS de la Montérégie-Est
- CISSS de la Montérégie-Ouest
- CRSSS de la Baie-James

9 centres universitaires intégrés de santé et de services sociaux

- CIUSSS du Saguenay-Lac-Saint-Jean
- CIUSSS de la Capitale-Nationale
- CIUSSS de la Mauricie-et-Centre-du-Québec
- CIUSSS de l'Estrie - Centre hospitalier universitaire de Sherbrooke
- CIUSSS de l'Ouest-de-l'Île-de-Montréal
- CIUSSS du Centre-Ouest-de-l'Île-de-Montréal
- CIUSSS du Centre-Sud-de-l'Île-de-Montréal
- CIUSSS du Nord-de-l'Île-de-Montréal
- CIUSSS de l'Est-de-l'Île-de-Montréal

4 autres établissements

- Centre de santé de Mashteuiatsh
- Centre de santé d'Opitciwan
- Clinique communautaire Pointe-Saint-Charles
- Dispensaire diététique de Montréal

Un nouveau cadre de référence pour le suivi Olo

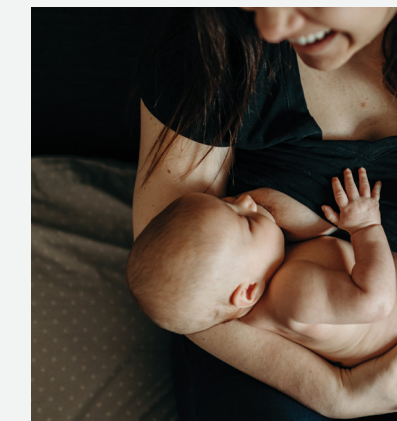


Visant un impact à long terme sur la vie des tout-petits, la Fondation Olo cherche toujours à améliorer et à adapter ses méthodes pour répondre toujours plus efficacement aux réalités des familles. Dans cette optique, une série de consultations auprès d'experts en périnatalité issus entre autres d'organisations communautaires, d'ordres professionnels et du terrain a été réalisée pour réfléchir à la structure de l'accompagnement Olo. Au terme de plusieurs ateliers de travail, un nouveau cadre de référence qui combine celui

de *1 000 jours pour savourer la vie* sera lancé à l'automne 2022, en partenariat avec l'équipe de recherche **Épione: santé publique - santé communautaire**.

« Au départ, j'étais gênée d'aller demander de l'aide, mais les gens nous accueillent avec le sourire. Tout se faisait avec le respect, on nous mettait à l'aise et on se sentait pris en main sans aucun jugement parce que le but premier c'était de m'accompagner durant ma grossesse afin de mettre au monde un bébé en santé. »

Sotiane • Maman Olo qui a eu accès au suivi Olo à 19 ans



Comité et représentation

- Participation à la **Table québécoise sur la saine alimentation (TQSA)** dans trois groupes de travail (saine alimentation pendant l'enfance, Accès universel à une offre alimentaire de qualité, Guide alimentaire canadien) et implication dans la plateforme *La marmite éducative* et dans la campagne *Chouette on mange*;
- Participation à la **Table des Répondantes SIPPE**;
- Participation à la **Table ronde provinciale des nutritionnistes** œuvrant en médecine fœto-maternelle;
- Membre du groupe de travail **Agir tôt** de l'ODNQ;
- Membre de l'équipe de pilotage du **Collectif petite enfance**;
- Membre du **Regroupement pour la Valorisation de la Paternité**;
- Membre du **Réseau pour un Québec famille**;
- Membre de l'**Observatoire québécois des inégalités**.

Accompagner les intervenantes pour un impact plus grand auprès des familles

La Journée annuelle de la communauté de pratique, entre conférences et ateliers de réflexion

À l'occasion de cette journée de partage de connaissances, ce sont **324 intervenantes Olo** de partout au Québec qui se sont réunies virtuellement pour discuter de leurs pratiques et assister à **2 conférences**, soit :

- « **Diversification alimentaire menée par l'enfant (DME)** » par *Cosette Gergès, Dt.P.*, nutritionniste et cofondatrice des Nutritionnistes en pédiatrie
- « **Intervenir en contexte de toxicomanie** » par *Suzanne Lepage, Dt.P.*, nutritionniste au Dispensaire diététique de Montréal et attirée au partenariat avec le Rond-Point.

Guidées par *Émilie Pigeon-Gagné, Ph. D.*, psychologue communautaire, et *Julie Deschamps, Dt.P., M. Sc.*, nutritionniste à la Fondation Olo, les intervenantes ont consacré leur après-midi à une réflexion sur le prochain cadre de référence du suivi Olo.

Nous remercions les participantes, et les différentes conférencières pour leur contribution à la réussite de cette Journée annuelle de la communauté de pratique.



« **Nous sommes là pour outiller les familles, les épauler, les aider à sortir de leur situation, un pas à la fois, un truc à la fois. Ça ne paraît pas, mais économiser 1\$ ici et là, à un moment donné ça va peut-être faire une différence. Apprendre à cuisiner aussi. »**

Marie-Ève Carrière • Nutritionniste-Intervenante Olo - Outaouais

Ce sont **2 208 intervenantes** qui se sont inscrites à la formation Olo en ligne, reconnue par 4 ordres professionnels, depuis 2016 (dont 475 en 2021-2022).

556 membres de la Communauté de pratique virtuelle (CPV) (avec 81 nouvelles inscriptions pour cette année !)

Développement d'une formation en ligne pour mieux accompagner les familles de la diversité culturelle

Afin de pouvoir répondre de façon efficace aux besoins de sa clientèle diversifiée, la Fondation Olo travaille présentement à l'élaboration d'une formation de développement professionnel pour les intervenantes des équipes de périnatalité de ses établissements membres. Cette formation visant à mieux accompagner les familles issues de la diversité sera offerte en ligne gratuitement aux intervenantes. La Fondation Olo remercie les experts qui forment le comité de développement de cette formation : **Malek Batal**, professeur titulaire au Département de nutrition de l'Université de Montréal et titulaire de la Chaire de recherche du Canada sur les inégalités en nutrition et santé, **Stéphane Decelles**, agent de recherche, Chaire de recherche du Canada sur les inégalités en nutrition et santé, **Bilkis Vissandjée**, chercheuse et professeure à la Faculté des sciences infirmières de l'Université de Montréal, **Sujata Gill**, cheffe d'équipe à CARI St-Laurent Services aux immigrants, **Marianne Lefebvre**, nutritionniste pour Marianne Lefebvre, Nutrition d'ici et d'ailleurs, et **Suzanne Lepage**, nutritionniste-diététiste au Dispensaire diététique de Montréal. La Fondation est fière de pouvoir compter sur un soutien de **90 000 \$** sur 3 ans de la Banque Nationale pour l'appuyer dans cette action!



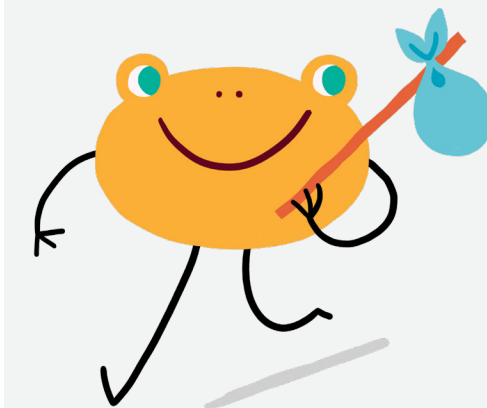
Mise sur pied d'une plateforme pour les championnes Olo

Les championnes Olo disposent maintenant d'un espace virtuel où elles peuvent trouver tous les outils et toute la documentation nécessaire pour faciliter leur travail en lien avec le suivi Olo. La plateforme **Panorama** de la Fondation inclut également l'espace « Mon pano », qui permet aux championnes Olo d'accéder à de l'information personnalisée sur leur région d'intervention, de faire le suivi de leurs commandes et distributions de coupons alimentaires, en plus d'y trouver des données importantes sur la population auprès de laquelle elles interviennent.

Des webinaires pour accompagner au mieux les familles

La Fondation Olo soutient ses membres par des webinaires et ateliers. Les deux sujets de cette année ont connu un grand succès.

- **Grossesses gémellaires: Faisons le point!** présenté par *Claudia Savard, Dt.P.*, candidate au doctorat à l'Université Laval 107 participantes
- **Allaitement et familles en situation de vulnérabilité** présenté par *Suzanne Lepage, Dt.P.*, et *Selma Buckett, IBCLC*, du Dispensaire diététique de Montréal 213 participantes



Lancement du Baluchon d'accueil de l'intervenante Olo

Afin que chaque nouvelle intervenante Olo soit familière et autonome avec l'approche Olo, **un nouvel espace Web** a été créé pour faciliter leur intégration au sein de l'équipe. *Julie Deschamps*, nutritionniste de la Fondation Olo responsable de la relation avec les intervenantes, a réalisé 4 vidéos présentant l'approche Olo, le suivi durant les 1 000 premiers jours, la communauté de pratique des intervenantes et les outils de référence et éducatifs pour les parents, tel le Blogue Olo. Cet espace Web met aussi de l'avant une capsule vidéo d'*Isabelle L'Écuyer*, nutritionniste au CLSC Dorval-Lachine (CIUSSS de l'Ouest-de-l'Île-de-Montréal), qui accompagne des familles depuis plus de 22 ans.

Rejoindre et soutenir les organisations de la communauté

Plus de 800 organisations rejointes par la Fondation Olo



Afin de rejoindre le plus de familles possible, la Fondation Olo s'est donnée l'objectif d'approcher et de collaborer avec **1 000 organisations de la communauté d'ici 2023**. Cette offre a posé les bases de belles relations entre la Fondation et ces organisations présentes sur le terrain et auprès des familles, autour de messages et d'outils sur la saine alimentation.

Depuis 2019, des centaines de Découvreuses ont reçu gratuitement la Trousse Découverte de la Fondation Olo, qui permet aux organisations intervenant en saine alimentation auprès des familles et des enfants, dans la période des 1 000 premiers jours de vie, de se familiariser rapidement avec les messages sur la saine alimentation à travers une quinzaine d'outils éducatifs destinés aux parents ou aux enfants (recettes, assiette équilibrée, livres pour bébé, jeux, etc.) et de référence (guide de référence pour bien assimiler les messages et fiches techniques présentant chacun des outils). Cette année seulement, ce sont **392 nouvelles organisations qui ont fait leur premier pas avec Olo**.

Développement d'un réseau de connecteurs

La Fondation Olo est heureuse de pouvoir compter sur un réseau grandissant de connecteurs. Ces agents de liaison entre le réseau de la santé et des services sociaux et la communauté permettent de rejoindre plus de familles à travers les organisations communautaires, de les diriger vers les meilleurs services et de créer des ponts afin de mieux connaître les besoins du terrain et d'offrir davantage de soutien adapté aux régions.



Organisations « Engagées »

Au-delà de commander la Trousse Découverte de la Fondation Olo, certaines organisations souhaitant faire encore plus pour accompagner les familles en matière de saine alimentation peuvent devenir des **organisations « Engagées »** et ainsi avoir accès à des **fiches d'activités clé en main**, des **webinaires** ou encore **l'accompagnement ponctuel de l'une des nutritionnistes** de la Fondation Olo. Cette année, **322 organisations sont devenues « Engagées »**, et nous rapprochent d'autant de notre objectif.

Ces réalisations, et d'autres encore, ont pu être concrétisées grâce à l'appui financier du gouvernement du Québec dans le cadre de son Plan d'action gouvernemental pour l'inclusion économique et la participation sociale (PAGIEPS).

Lancement des cafés-causeries Olo



Lancé en septembre, ce nouvel espace d'échange réunit une nutritionniste de la Fondation Olo et les accompagnatrices issues des organisations de la communauté pour les outiller face à diverses situations possibles. Jusqu'à présent, en petits groupes de discussion, trois thèmes ont été abordés : « **Enfant qui refuse de manger** », « **Enfant et sucreries, comment les gérer ?** » et « **Trucs pour faire des choix économiques et nutritifs à l'épicerie** ». Les cafés-causeries Olo permettent aux participantes et participants de bénéficier d'un espace de discussion pour mieux accompagner les familles par la suite.

Discuter pour soutenir les communautés autochtones

La Fondation Olo collabore depuis plus de 20 ans avec 2 communautés autochtones pour leur apporter son soutien. Plusieurs communautés ont montré leur intérêt au fil des années mais, avec l'arrivée dans son équipe de **Maude Bradette-Laplante**, nouvelle chargée de projet, collaboration avec les communautés autochtones, la Fondation souhaite élargir la portée de ses actions en travaillant avec un plus grand nombre d'entre elles. Une série de rencontres avec le Regroupement des Centres d'amitié autochtones, des conseils des communautés du Nunavik et crie de la Baie-James, en plus de six autres communautés, est déjà entamée pour discuter des possibilités de soutien de la part de la Fondation Olo basées sur la coconstruction.



Un nouveau guide Olo d'introduction des aliments

Bébé et la découverte des aliments est un nouvel outil proposé aux parents afin de répondre à toutes leurs questions en matière d'introduction des aliments pour les tout-petits. Abordant des thèmes comme la place de l'allaitement ainsi que les risques d'étouffement ou d'allergies alimentaires et proposant des exemples de menus, ce guide se veut **l'outil indispensable pour accompagner bébé dans sa découverte des aliments et des saveurs!** Une fiche d'activités clé en main est également disponible pour les organisations de la communauté qui souhaitent appuyer les familles en la matière.

Des partenaires de toujours qui ont à cœur les tout-petits

130 000 \$

Campagne des Marchés Tradition et Bonichoix

Les **129 marchands** Tradition et Bonichoix aux quatre coins de la province n'ont pas manqué de souligner en grand nos 30 ans. À travers différentes activités de financement déployées tout au long de l'année, dont des campagnes de don aux caisses, ils ont amassé l'impressionnante somme de **130 000 \$** pour la santé des tout-petits et celle de leurs familles.



Ginette Gagnon, employée depuis 14 ans, et Hugo Fontaine, propriétaire du Marché Tradition d'Eastman (Estrie).

L'Association des obstétriciens et gynécologues du Québec (AOGQ)

100 000 \$ sur 4 ans

L'AOGQ réaffirme son engagement envers la santé des mamans et des bébés en renouvelant pour la deuxième fois son don majeur de **100 000 \$** réparti sur 4 ans. L'Association est même allée au-delà de cet engagement en remettant **5 000 \$** à la Fondation grâce à une collecte de fonds en ligne et par textos à l'occasion de son congrès annuel. Ce don va permettre à la Fondation, ainsi qu'aux intervenantes qui œuvrent dans le réseau de la santé ou en organisations communautaires, d'aider les bébés à naître en santé et à acquérir de saines habitudes alimentaires tôt dans leur vie.

« *Le principe de la Fondation Olo de remettre des coupons pour des oeufs, du lait et des légumes, ça me parle énormément, car je rencontre beaucoup de femmes qui n'arrivent même pas à joindre les deux bouts.* »

D' Marc-Yvon Arsenault • Membre du comité exécutif et coprésident du comité de développement professionnel continu de l'AOGQ

Les Cercles de Fermières du Québec

86 716 \$

Cette année encore, les Cercles de Fermières de partout dans la province ont mis sur pied des activités pour soutenir la santé des bébés. Grâce à des ventes de tricot, de boissons, de pâtisseries, ainsi qu'à l'organisation de plusieurs marchés de Noël et d'autres événements, les Fermières du Québec ont fièrement remis la somme de **86 716 \$** à la Fondation Olo.



77 900 \$

Tournoi de golf des producteurs d'œufs du Québec

C'est sous un soleil brillant que s'est déroulé, le 2 septembre dernier au Club de golf Acton Vale, la 20^e édition de la Classique annuelle de golf de la Fédération des producteurs d'œufs du Québec (FPOQ). Au terme de cette journée balisée d'activités amusantes telles que le *golf dart*, un encan silencieux et un délicieux barbecue gourmand, la FPOQ est fière d'avoir remis la somme de **77 900 \$** à la Fondation Olo afin d'assurer la continuité de sa distribution de coupons de douzaines d'œufs auprès des familles dans le besoin.

75 000 \$

Un nouveau projet grâce à Keurig

En plus de poursuivre son engagement de **25 000 \$** envers la Fondation Olo, la compagnie Keurig a fait un don de **50 000 \$** afin de démarrer un projet dans le quartier Saint-Michel, à Montréal. Ce projet vise à bâtir un meilleur arrimage entre le réseau de la santé et le milieu communautaire du quartier afin de rejoindre un plus grand nombre de femmes enceintes vulnérables et leurs familles.



Deux nouveaux partenaires bienfaiteurs

La Fondation Olo est heureuse de pouvoir désormais compter sur **Industrielle Alliance**, qui vient de signer un engagement de soutien à sa mission sur trois ans. L'entreprise **Intact Assurance** se joint également à nos partenaires bienfaiteurs.



La force du nombre — Entreprises engagées

Une année record pour notre campagne des fêtes

Du 30 novembre 2021 au 8 janvier 2022, la Fondation Olo a tenu sa campagne de dons annuelle pour la période des fêtes. Lancée à l'occasion de *Mardi je donne – Journée nationale du don*, cette campagne a célébré les 30 ans d'existence de la Fondation en partageant les histoires des mamans et des bébés Olo de partout au Québec. Des créatrices de contenu se sont également jointes à l'initiative en encourageant les dons par textos. Un total de **22 000 \$** a été amassé au terme de cette campagne record pour toujours plus de bébés en santé!

Merci aux créatrices de contenu Andrée-Anne Blais, Josiane Konaté, Mélyna Côté et Vanessa Béland pour leur support.

22 000 \$



Cook It

Le service de prêt-à-cuisiner Cook it annonçait récemment la création de son Fonds d'Étoiles, qui vise à appuyer cinq organismes québécois: la Fondation Olo, Anorexie et boulimie Québec (ANEB), Les Banques alimentaires du Québec, la Fondation du Centre jeunesse de Montréal et la Société de la sclérose latérale amyotrophique du Québec (SLA). Cette année, ce sont **201 000 étoiles** que les clients de l'entreprise ont remises à la Fondation et un total de **1 000 \$** amassés.

1 000 \$



20 000 \$

Journée caritative chez Shorcan et Banque Laurentienne

L'un des volets importants de la culture d'entreprise de Shorcan, firme canadienne de courtage entre courtiers, est de redonner à la communauté. Pour ce faire, elle organise annuellement une journée caritative avec les firmes de courtages rattachées et remet la totalité des frais de transaction à différentes associations. Au terme de cette journée sur fond de solidarité, les frais de transaction de Banque Laurentienne d'un montant **20 000 \$** ont été généreusement offerts à la Fondation Olo.

STERIS

7 144 \$

À chaque année, l'entreprise STERIS, l'un des principaux fabricants mondiaux de dispositifs médicaux, pharmaceutiques et biotechnologiques, encourage une fondation de son choix à l'aide de retenues à la source, de tirages ou de dons uniques. La Fondation Olo est heureuse d'avoir été choisie par les employés de STERIS, qui nous ont fièrement remis la somme de **7 144 \$** pour soutenir nos activités.

Un réseau public mobilisé

Campagne auprès des députés provinciaux

Dans le cadre du Programme de soutien à l'action bénévole, plus de 80 députés québécois ont soutenu, en cette année exceptionnelle, la mission de la Fondation Olo dans leurs régions respectives en lui remettant un montant total de **41 150 \$**.

41 150 \$



7 830 \$

Campagne au CISSS de l'Abitibi-Témiscamingue

Comme chaque année, l'équipe en périnatalité et petite enfance du Centre intégré de santé et de services sociaux (CISSS) de l'Abitibi-Témiscamingue, composée d'infirmières, de travailleurs sociaux, d'une nutritionniste et d'un organisateur communautaire, s'est mobilisée pour collecter des dons afin d'offrir le suivi Olo dans sa communauté. Grâce à l'effort de tous et chacun, le CISSS de l'Abitibi-Témiscamingue a ainsi remis un don de **7 830 \$**.

Petites entreprises impliquées



Mini Maestro; YEYO maternité; et Minky mousse.

La Fondation Olo est heureuse de pouvoir compter sur le généreux appui de plusieurs petites entreprises qui contribuent au succès de sa mission par la vente de certains produits destinés aux mamans et à leurs bébés:

Créations Valdo; Moondies kids;

La force du nombre — Les initiatives de tiers



Catherine Cloutier lors de son événement au profit de la Fondation Olo.

Deux de nos employées ont généreusement décidé d'offrir leur anniversaire en cadeau à la Fondation Olo en organisant des collectes de fonds auprès de leurs proches à cette occasion. Nancy Bourdages et Mélanie Scrosati ont amassé la somme totale de **3 690 \$**.

Catherine Cloutier a quant à elle amassé **570 \$** à l'occasion de son anniversaire, en plus d'organiser une activité culinaire qui a valu à Olo un don de **3 335 \$**.

Cadolo, le cadeau de naissance

Le Cadolo de notre Fondation continue de faire son chemin dans les foyers des jeunes familles! **187 d'entre eux ont en effet été vendus cette année**. Il s'agit d'un cadeau à visée philanthropique puisqu'une part de **20 \$ du prix est remise en don à la Fondation Olo**.

Les entreprises Deloitte, Raymond Chabot Grant Thornton et Pomerleau ont d'ailleurs choisi Cadolo comme cadeau de naissance pour les bébés de leurs employés!



Dîner Olo

UN ÉVÉNEMENT GASTRONOMIE-BÉNÉFICE

À la santé des bébés... même à distance !

Le 5 novembre dernier, la Fondation Olo a réuni plus de 280 participants à son événement de gastronomie-bénéfice aux couleurs de ses 30 ans.

Cette édition anniversaire en format virtuel, présentée par la Banque Nationale et les bannières Les Marchés Tradition et Marché Bonichoix, était une fois de plus animée par Élyse Marquis. La chanteuse et comédienne Mélissa Bédard était également présente et a présenté deux prestations musicales ainsi qu'un touchant témoignage concernant sa propre expérience avec le suivi Olo lors de sa première grossesse. Valérie Léveillé, elle aussi une ancienne maman Olo, nous a partagé son parcours de résilience et de courage. Qui plus est, le populaire chef-cuisinier engagé Ricardo, sa fille Béatrice Larrivée et D' Lionel Carmant, ministre délégué à la Santé et aux Services sociaux du Québec, se sont également joints aux invités pour célébrer 30 ans de bébés en santé par des messages chaleureux reconnaissant l'impact de la Fondation Olo sur la santé des tout-petits et sur les saines habitudes alimentaires de leurs familles.

Cette année encore, les participants ont pu se régaler d'un repas gastronomique signé et livré par Agnus Dei Traiteur.

Grâce aux Marchés Tradition et Bonichoix, ainsi qu'à la générosité de plusieurs donateurs individuels et entreprises locales, un encan interactif a permis d'amasser la somme de **27 400 \$**. Au total, cette 18^e édition du Dîner Olo s'est clôturée avec un profit net de **223 000 \$**.



223 000 \$

Comité d'honneur

Coprésidents d'honneur

Martin Gingras, Centre d'expérience client, Banque Nationale • Alain Ménard, vice-président principal, Exploitation de détail, Sobeys

Membres du comité

Martine Allard (Deloitte) • Christine Barcelo (Rachelle-Béry Beaubien) • Guy Barthell (Guy Barthell, Gestion et Conseil Inc.) • Véronique Boileau (Pomerleau) • Élise Boyer (Fondation Olo) • François Brabant (Dentons Canada S.E.N.C.R.L.) • Pierre Carrier (Agnus Dei Traiteur) • Jean-François Couture (Angelcare) • Caroline Dignard (Cogeco) • Christine Joannou (House of Rohl) • Marie-Claude Landry (Corby Spirit and Wine) • Béatrice Larrivée (RICARDO Media) • Fanie Noiseux (FN Recrutement et Chasse de têtes Inc.) • Luc Reny (Power Corporation du Canada)



« Le suivi Olo a carrément sauvé ma vie pendant ma grossesse. J'ai pu mettre de l'argent sur des fruits et légumes et de la viande grâce à l'argent économisé sur le lait et les œufs. J'ai appris à cuisiner, je n'avais pas le choix de me débrouiller avec ce que j'avais. Ma fille cuisine très bien aujourd'hui! »

Valérie • a bénéficié du suivi Olo lorsqu'elle était plus jeune

« Cette édition anniversaire a réuni plus de 280 participants du milieu des affaires qui font partie de la grande famille Olo, une communauté qui a à cœur la prévention et la santé des bébés du Québec. Ce succès permettra à la Fondation Olo de poursuivre sa mission: donner une chance égale aux familles de mettre au monde des bébés en santé et d'acquérir des habitudes alimentaires saines tôt dans la vie. »

Martin Gingras et Alain Ménard • Coprésidents d'honneur du Dîner Olo

Partenaires présentateurs



Partenaires associés



Biens et services



Nos grands partenaires

La Fondation Olo, pour l'année 2021-2022, est fière de pouvoir compter sur l'appui d'entreprises qui partagent sa vision et l'aident à développer toujours davantage sa mission au bénéfice des familles québécoises qui ont de grands besoins. Merci de votre soutien.

GRANDS COMPLICES



GRANDS COLLABORATEURS



BIENFAITEURS



ALLIÉ

Power Corporation du Canada

PARTENAIRES DE SERVICES

Des partenaires ont offert leur précieuse expertise et la Fondation tient à les en remercier chaleureusement!



« L'importance d'agir tôt dans la vie auprès des populations vulnérables afin de donner une chance égale aux familles et mettre au monde des bébés en santé, c'est une mission qui nous rejoint parfaitement. Ce partenariat est une manifestation concrète du désir de l'entreprise d'être un acteur dynamique du changement en matière d'alimentation et de santé. »

Christian Malenfant • Vice-Président Marketing, R&D, RSE chez Bonduelle



« Agropur coopérative est fière partenaire de la Fondation Olo depuis plus de 25 ans. Forte de notre positionnement « Meilleur lait. Meilleur monde. », la notion d'égalité des chances nous rejoint pleinement. Comme partenaire, Agropur est fière de voir à quel point la Fondation Olo s'est développée au fil des ans. Jour après jour, que l'on soit membre d'Agropur ou employé, être associés à un geste porteur pour les jeunes générations prend tout son sens. »

Dominique Benoit • Vice-président principal, affaires institutionnelles et communications chez Agropur



Mot du trésorier

L'an dernier, au terme d'une première année pandémique, nous concluons que la Fondation Olo s'en tirait ni enrichie ni fragilisée et forte de mesures spéciales d'aide aux familles. Un an plus tard, en utilisant un terme propre aux finances, nous dirons que le bilan est favorable avec un excédent de près de 140 000 \$. Mais que se cache-t-il derrière ce portrait dit « favorable » ? À la fois de la générosité, de l'agilité et, tristement, une plus grande précarité pour des familles davantage isolées.

Coût des aliments : entre inflation et isolement

La hausse du prix des aliments est un enjeu de taille qui touche l'ensemble de la population et plus durement les familles en situation de faible revenu. Publiquement, la Fondation Olo a su utiliser sa voix pour sensibiliser à cet enjeu. À l'interne, la Fondation fait elle aussi face à l'inflation, spécialement pour le lait, tout en sachant que ce n'est que le début. D'ailleurs, il est déjà prévu que les coûts d'opérations seront à la hausse au cours de l'année suivantes. Nos estimations chiffrent à 200 000 \$ le coût de cette inflation pour 2022-2023.

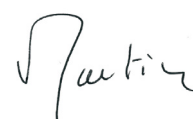
Paradoxalement, pour la Fondation Olo, les dépenses reliées aux aliments sont inférieures aux prévisions. Si un faible taux de pauvreté expliquait ceci, on s'en réjouirait, mais l'isolement semble davantage être en cause. En effet, les différentes mesures mises en place durant la pandémie ont fait en sorte de créer davantage d'isolement chez les familles, et ce, bien malgré elles. Les besoins d'accompagnement et de soutien sont toujours présents, et même davantage criants, mais les femmes rejointes sont moins nombreuses. Des mesures sont déployées pour renverser cette tendance, notamment l'arrimage avec *Ma grossesse*, mais en attendant les coupons sont remis à moins de femmes et moins de coupons sont utilisés. Ainsi, l'aspect « favorable » des États financiers est bien relatif.

Deux initiatives à souligner

Le lecteur de nos États financiers notera une hausse des frais engagés du côté des outils éducatifs et des communications. Tout d'abord, nous avons procédé à une distribution spéciale et gratuite d'outils éducatifs auprès d'organismes communautaires. Tout en favorisant une saine gestion des inventaires, l'opération est cohérente avec notre développement auprès de ces organismes puisque cette initiative a permis de faire découvrir, ou redécouvrir, l'offre de ressources en saine alimentation de la Fondation Olo. Par ailleurs, ce n'est pas chaque année que la Fondation célèbre 30 ans d'actions. Pour un investissement additionnel raisonnable, la Fondation Olo a pu rayonner non seulement sur le web, mais aussi à la télévision. Des investissements plus importants ont aussi été faits en relations publiques, lesquels ont générés les résultats espérés.

Tournés vers demain

Dans cet univers où les enjeux se chevauchent et où l'adaptabilité est de mise, la Fondation Olo continue de se fortifier, notamment en accueillant des personnes aux expertises diversifiées. En outre, elle a la chance de pouvoir compter sur des donateurs présents et des partenaires aussi précieux que complémentaires. Pour leur rigueur et leur vigilance, un merci tout spécial aux employées, aux membres du comité d'audit et du conseil qui assurent cette saine gestion financière. La Fondation Olo en sort gagnante et plus forte. Le vent est « favorable » à plus d'impact, pour demain et pour les années à venir.



Martin Gingras, CPA, CMA

Trésorier - Comité exécutif

Vice-président, Centre d'expérience client

Banque Nationale du Canada



Résultats pour l'exercice terminé le 31 mars 2022

	2022			2021	
	Aliments et ressources pour les familles	Appui aux intervenantes et partenaires	Financement et administration	Total	Total
Produits					
Produits dédiés aux programmes					
Apports des membres	3 194 \$	7 212 \$	-	10 406 \$	58 021 \$
Subvention - Gouv. du Canada	1 384 798 \$	-	-	1 384 798 \$	1 384 740 \$
Subvention - Gouv. du Québec	-	-	850 000 \$	850 000 \$	850 000 \$
Apports sous forme de services	36 530 \$	-	-	36 530 \$	45 447 \$
	1 424 522 \$	7 212 \$	850 000 \$	2 281 734 \$	2 338 208 \$
Dons et activités philanthropiques					
Dons	34 575 \$	-	964 485 \$	999 060 \$	1 123 939 \$
Activités de financement	-	-	366 433 \$	366 433 \$	302 622 \$
	34 575 \$	-	1 330 918 \$	1 365 493 \$	1 426 561 \$
Autres produits					
Cotisations des membres	-	-	519 976 \$	519 976 \$	523 151 \$
Subvention salariale d'urgence du Canada	-	-	-	-	255 099 \$
Intérêts	-	-	90 229 \$	90 229 \$	104 907 \$
Autres	525 \$	-	4 797 \$	5 322 \$	15 491 \$
	525 \$	-	615 002 \$	615 527 \$	898 648 \$
	1 459 622 \$	7 212 \$	2 795 920 \$	4 262 754 \$	4 663 417 \$
Charges					
Coût direct des services rendus	2 030 113 \$	131 129 \$	-	2 161 242 \$	2 958 455 \$
Frais de fonctionnement	509 335 \$	534 029 \$	578 926 \$	1 622 290 \$	1 579 415 \$
Communications	5 680 \$	17 351 \$	187 219 \$	210 250 \$	87 758 \$
Activités de financement	-	-	95 629 \$	95 629 \$	63 972 \$
Contributions à des partenaires	34 575 \$	-	-	34 575 \$	-
	2 579 703 \$	682 509 \$	861 774 \$	4 123 986 \$	4 689 600 \$
Excédent (insuffisance) des produits par rapport aux charges	(1 120 081 \$)	(675 297 \$)	1 934 146 \$	138 768 \$	(26 183 \$)

La Fondation Olo remercie chaleureusement toutes les personnes qui ont contribué, par leur temps et leurs talents, à la poursuite de sa mission.

Conseil d'administration

Membres du comité exécutif

Guy Barthell
Président du conseil d'administration
.....
Conseiller en stratégie et gestion
Guy Barthell, Gestion et Conseil Inc.

Diane Filiatrault
Vice-présidente
.....
Consultante en santé et services sociaux

Martin Gingras
Trésorier
.....
Vice-président, Centre d'expérience client
Banque Nationale du Canada

Élise Boyer
Secrétaire
.....
Directrice générale
Fondation Olo

Nathalie Garon
Administratrice
.....
Directrice du Programme jeunesse
CIUSSS de la Mauricie-et-du-Centre-du-Québec

Alain Ménard
Administrateur
.....
Vice-président principal, Exploitation de détail
Sobeys Québec

Administrateurs

Francis Belzile
Directeur du Programme jeunesse et des activités de santé publique
CISSS de la Montérégie-Est

Véronique Boileau
Vice-présidente,
Communications et image de marque
Pomerleau

François Brabant
Associé
Dentons Canada S.E.N.C.R.L

Jean-François Couture
Exécutif Marketing

Lise Denis, chevalière de l'Ordre national du Québec - « In memoriam »
Consultante en santé et services sociaux

Manon Hélène Desjardins
Directrice générale
Famille à Cœur

André Dontigny
Directeur de santé publique
CIUSSS de la Capitale-Nationale

François Faucher, CPA, CA
(membre jusqu'en mai 2021) - Président
Gestion Cinq-F Inc. - Conseil et accompagnement

Mireille Fortin
Coordonnatrice, Services périnatalité et petite enfance et pédiopsychiatrie
CIUSSS de l'Estrie-CHUS

Béatrice Larrivée
Coordonnatrice, Ventes publicitaires
RICARDO Media

André Lebon
Conseiller
Régie régionale de la santé et des services sociaux du Nunavik

Martin Lefrançois
Vice-président Performance opérationnelle et Finances
Intact Assurance

Marie-Josée Pineault
Adjointe au directeur de santé publique
CISSS du Bas-Saint-Laurent

Julie Provencher
Directrice du Programme jeunesse et des activités de santé publique
CIUSSS de l'Est-de-l'Île-de-Montréal

Luc Reny
Vice-président, Ressources humaines et administration
Power Corporation du Canada

Comité d'expertes en nutrition et en périnatalité

Émilie Audy, Ph. D.
Conseillère scientifique spécialisée
Rédactrice en chef
Mieux vivre avec notre enfant de la grossesse à deux ans
Institut national de santé publique du Québec

Élise Jalbert-Arsenault, Dt.P., M.Sc.
Conseillère scientifique
Mieux vivre avec notre enfant de la grossesse à deux ans
Institut national de santé publique du Québec

Julie Paquette MBA, Dt.P.
Directrice générale
Dispensaire diététique de Montréal

Sandy Fontaine, Dt. P.
Chef de service périnatalité et petite enfance
CIUSSS de l'Estrie-CHUS

Bénédicte Fontaine-Bisson, Dt. P., Ph. D.
Professeure agrégée et chercheuse
École des sciences de la nutrition,
Université d'Ottawa

Lucie Lapierre, Ph.D.
Analyste et chercheuse, Unité de la capacité en santé publique et gestion du savoir
Agence de la santé publique du Canada

Lucie Liard, Dt. P.
Nutritionniste, intervenante Olo
Direction du Programme jeunesse
CISSS des Laurentides

Anne-Sophie Morisset, Dt. P., Ph. D.
Professeure agrégée et chercheuse
Sciences de l'agriculture et de l'alimentation,
École de nutrition, Université Laval
Centre de recherche du CHU de Québec – Université Laval et Centre NUTRISS, Institut sur la nutrition et les aliments fonctionnels – Université Laval

Julie Poissant, Ph. D.
Chercheuse et professeure associée
Département d'éducation et formation spécialisées
Université du Québec à Montréal

D^{re} Alena Valderrama, MD, FRCPC
Médecin spécialiste en santé publique et médecine préventive
CHU Sainte-Justine

Marie-Jean Cournoyer, Dt.P.
Coordonnatrice, Affaires professionnelles et formation continue
Ordre des diététistes-nutritionnistes du Québec

Laurence Charton, Ph. D.
Professeure agrégée et chercheuse
Centre Urbanisation Culture Société (INRS)

Catherine Herba, Ph.D.
Professeure agrégée et chercheuse
Département de psychologie de l'Université du Québec

Stephanie-May Ruchat, Ph. D.
Professeure agrégée et chercheuse
Département des sciences de l'activité physique de l'Université du Québec à Trois-Rivières

Cathy Vaillancourt, Ph. D.
Professeure agrégée et chercheuse
Directrice du Réseau intersectoriel de recherche en santé de l'Université du Québec (RISUQ)
Centre Armand-Frappier Santé Biotechnologie de l'Institut national de recherche scientifique (INRS)

S'ajoutent de la Fondation Olo: les nutritionnistes **Maude Bradette Laplante, Julie Deschamps, Mylène Duplessis Brochu, Julie Strecko** ainsi qu'**Élise Boyer** et **Roxane Fafard**.

Permanence

Anne-Sophie Archambault
Directrice, Développement philanthropique

Jocelyne Bourbeau
Adjointe de direction

Nancy Bourdages
Coordonnatrice, Services aux membres

Élise Boyer
Directrice générale

Maude Bradette-Laplante
Chargée de projets, Collaboration avec les communautés autochtones

Catherine Caisse
Conseillère, Communication numérique

Laurence Chiasson
Conseillère, Communications

Allison Cox
Conseillère, Engagement des donateurs

Julie Deschamps
Nutritionniste, Gestionnaire du volet intervenantes et professionnels de la santé

Mylène Duplessis Brochu
Nutritionniste, Gestionnaire du volet communautés et familles

Roxane Fafard
Directrice, Pratiques et impact social

Fabie Gauthier-Carrière
Coordonnatrice, Transactions et logistique

Audrey Houle
Conseillère, développement philanthropique (arrivée en avril 2022)

Patrick Lopez
Directeur, Communications

Mélanie Scrosati
Directrice, Administration et finances

Julie Strecko
Nutritionniste, Responsable du volet recherche et analyse

Geneviève Thibodeau
Responsable, Comptabilité et information financière

La Fondation Olo remercie également **Caroline St-Louis, Émilie Russo, Aryann-Sarah Veilleux et Isabelle Théroux** pour leurs précieux services et leur apport à son équipe. La Fondation Olo a eu la chance d'accueillir dans son équipe durant l'année 4 stagiaires. Merci à **Amani Labassi** (stagiaire à la maîtrise en santé publique), **Laurence Pépin** (stagiaire au baccalauréat en nutrition) ainsi que **Marie Lamana** et **Mélodie Richard-Laferrrière** (stagiaires au programme en pharmacie) pour leur travail.

Rapport annuel 2021 · 2022

Révisure
Monique Thouin

Conception graphique
KAKEE Design graphique responsable

Illustrations
Julien Castanié
Laurence Chiasson

Photographies
Catherine Giroux
Fondation Olo
Marc-Antoine Zouéki

Merci aux 917 donateurs et partenaires !

Grâce à l'appui de ses généreux donateurs et partenaires, la Fondation Olo peut permettre aux bébés de naître en santé et d'apprendre à manger sainement et cela en agissant tôt dès la grossesse de la maman et durant les deux premières années de vie de l'enfant.



« L'alimentation est très importante, c'est un besoin à combler encore plus pour une femme enceinte avec un bébé en production. J'ai voulu donner pour les petits êtres en devenir. »

Frédéric • Papa Olo qui a eu accès au suivi Olo à l'âge de 19 ans

DONS DE 100 000 \$ ET PLUS

Agropur Coopérative laitière
Bonduelle Canada Inc.
Fondation Lucie et André Chagnon
Marchés Tradition et Bonichoix

DONS DE 50 000 \$ ET PLUS

Croix Bleue du Québec
Fédération des producteurs d'œufs du Québec
Keurig Canada

DONS DE 20 000 \$ ET PLUS

Association des obstétriciens gynécologues du Québec
Banque Nationale
iA Groupe financier
Intact Assurance
Power Corporation Du Canada
Shorcan Brokers Limited

DONS DE 5 000 \$ ET PLUS

Steris Canada et leurs employés
François Brabant

TVA Productions II Inc.
Cercle Carleton-sur-Mer

André Cimon
Giro Inc.

DONS DE 1 000 \$ ET PLUS

Alain Ménard
Benoit Hamelin
Benoit Marchessault
Canoe Financial
Cercle Baie-des-Sables
Cercle Boucherville
Cercle Cacouna
Cercle Causapscal
Cercle Le Rocher
Cercle Oka
Cercle Plessisville
Cercle Saint-Bruno-de-Montarville
Cercle Sainte-Rose-Auteuil
Cercle Saint-Narcisse
Cercle Saint-Pamphile

Cercle Saint-Valérien
Cercle Varennes
Chef Cook-it
Christine L'Heureux
Club de Yoga Sherbrooke Inc.
Comité de soutien à la pédiatrie de l'A-T Amos
Compagnie d'assurance générale Co-operators
Consultants Dagenais et Associés Inc.
Dentons Canada S.E.N.C.R.L.
Dominique Bélanger
Élise Boyer
FAC (Financement agricole Canada)
Fédération autonome de l'enseignement
Fondation des dons sans-fil du Canada
Forex Amos Inc.

François Chamberland
Gowling WLG
Grande Guignolée des Médias
Abitibi-Témiscamingue
Juste pour Rire TV
Karen Aka-Anghui
Louis-Rene Lanctot
L'Ouvroir de Saint-Sauveur
Luc Reny
Marché Vigneault Itée
Marchés Barcelo
Mélanie Roy
Michael Chrumka
Michel Baillargeon
Montour Ltée

DONS DE 500 \$ ET PLUS

Arneg Canada Inc.
Centraide Est de l'Ontario
Cercle Beloeil
Cercle Christ-Roy
Cercle Christ-Roy d'Amos
Cercle Gaspé
Cercle Marguerite-d'Youville
Cercle Notre-Dame-de-Pitié
Cercle Port-Cartier
Cercle Repentigny
Cercle Roberval
Cercle Saint-Augustin
Cercle Saint-Calixte
Cercle Saint-Jean-Chrysostôme
Cercle Saint-Noël de Thetford
Cercle Saint-Raphaël
Cercle Saint-Valérien de Milton
Cercle Victoriaville
Cercle Waterloo
CHN Inc.
Christian Couture
Claude Boulanger
Coco-Porc Inc.

Diane Hébert
Diffusion Dimedia Inc.
D^{re} Marie-France Lambert M.D. Inc.
Élise Boyer
Éric Courtemanche Baril
Fondation Canimex
France Gauthier
Francois Duquette
Francois Joyet
Françoise Rypens
Groupe Technoref4 Inc.
IGA Daigle
Jean-Francois Lanctot
Jean-François Tremblay
Joelle Fragasso-Marquis M.D. Inc.
Les Aliments Lesters
Lorraine Langevin
Louise Caron
M. Coric
Magasin Arpin et fils Inc.
Marché Tradition famille Lachambre
Marché Tradition Lac Carré
Marché Tradition Rochette Inc.

Marché Tradition St-Calixte
Marché Tradition St-Hippolyte
Marie-Claude Lemieux
Marie-Eve D'amours
Martine Allard
Mobile Québec Rive-Sud
Nancy Bourdages
Nathalie Levesque
Oceane Ferland-Schwartz
Patrice Gagnon
PFD Avocats
Pierre Lefebvre
Prostar Marketing
René Vandal
Richard Boulay
Roger Gagnon
Roxane Fafard
Samara Bureau Multi-Familial Inc.
Samcon Inc.
Simon Boyer
Simon Rainville

A. Lassonde	Caroline Deschênes	Cercle Hébertville-Station	Cercle Robertsonville	Cercle Saint-Éphrem-de-Beauce	Cercle Saint-Nérée	Claudia Houle	Francine Lefebvre	Johanne Lussier	Marc-Yvon Arsenault	Municipalité de Sainte-Gertrude-Manneville	Rosalie Bérubé-Lalancette
AbbVie	Caroline Labrecque	Cercle Ibergville	Cercle Rock Forest	Cercle Saint-Épiphanie	Cercle Saint-Nicolas	Club Coopératif de Consommation d'Amos	Francine Turcotte	Jolyane Mercy	Maria Bello	Municipalité de Sainte-Perpétue	Rosana Olivera
Agathe Quintal	Caroline Lavoie	Cercle Inverness	Cercle Rougemont	Cercle Sainte-Rose-De-Pouliaries	Cercle Saint-Norbort	Club Richelieu Amos	François A. Raymond	Josée Dufour	Marie Charbonneau	Municipalité de Saint-Mathieu-d'Harricana	Roxanne Mercier
Alain Leclerc	Caroline Lessard	Cercle La Kamouraska	Cercle Sacré-Coeur-de-Marie	Cercle Sainte-Rose-de-Watford	Cercle Saint-Odilone de Cranbourne	Conseil La Nativité de Notre Dame de Beauport des Chevaliers de Colomb	Francois Belhumeur	Josée O'Connor	Marie Cicalola	Myiène Duplessis Brochu	Samantha Rivet
Alexandra Brochu	Caroline Marcoux	Cercle la Guadeloupe	Cercle Sacré-Coeur-Dubuc	Cercle Sainte-Sabine-de-Bellechasse	Cercle Saint-Ours	Créations Valdo	Francois Brochu	Josiane Konate	Marie Faribault	Nathalie Ouellet	Sandra Dieujuste
Alexandra Gérvy	Caroline Schoofs	Cercle la Pocatière	Cercle Saint-Agapit	Cercle Saint-Étienne de Lauzon	Cercle Saint-Pacôme	Cynthia Valdo	François Martel Dentiste Inc.	Josiane Lanthier	Marie-Claire Ferland	Nelly Abou Khater	Sandra Gibeault
Alexandra Lebel	Cassie Morin	Cercle Labelle	Cercle Saint-Alexandre	Cercle Sainte-Eugène-de-Granby	Cercle Saint-Pascal	Cynthia Giroux	Francois Rioux	Josianne Frenette	Marie-Claude Beaumont	Nicolas Fleury	Sandra Henley Inc.
Alexandre Joannou	Catherine Blais	Cercle L'Acadie	Cercle Saint-Alexis	Cercle Saint-Eusèbe	Cercle Saint-Paul-de-Monminy	Daniel Cloutier	Frederic Larose	Julie Aubé	Marie-Claude Bélanger	Nathalie Ouellet	Sandra Morales
Alexis Adam	Catherine Bourgault-Poulin	Cercle Lac-à-la-Croix	Cercle Saint-Alfred	Cercle Saint-Fabien	Cercle Saint-Pierre-Fédération 06	Danièle Provost	Gaetan Dufresne	Julie Lévesque	Marie-Claude Bussièrès	Nathalie Carbonneau	Sean Cronin
Alexis Gagné-Lebrun	Catherine Caron	Cercle Lac-Drolet	Cercle Saint-Anges	Cercle Saint-Félicien	Cercle Saint-Pierre-Fédération 20	Danielle Prudhomme	Gazibleu Inc.	Julie Richer	Marie-Claude Label	Nathalie Ouellet	Selma Bourdages
Alice Bourgault-Roy	Catherine Cloutier	Cercle Lac-Etchemin	Cercle Saint-Anselme	Cercle Saint-Ferdinand	Cercle Saint-Pierre-Baptiste	Danielle Rodrigue	Genevieve Brien	Julie Strecko	Marie-Claude Paquin	Nicole Boisvert	Sharon Drucker
Allen Chen	Catherine Dominguez	Cercle Lachenaie	Cercle Saint-Apollinaire	Cercle Saint-François Fédération 06	Cercle Saint-Prospère	Danielle Tardif	Geneviève Fréchette	Justin Beeby	Marie-Dominique Beaulieu	Nicole Lachaine	Shubham Bangotra
Amélie Audet	Catherine Geoffroy	Cercle Lachine	Cercle Saint-Athanase	Cercle Saint-François Fédération 14	Cercle Saint-René	Dany Lemay	Genevieve Goulet	Karine Rochette	Marie-Eve Allaire	Nutrisimple	Simon Ginchereau
Amélie Larente	Catherine Jean	Cercle Lambton	Cercle Saint-Aubert	Cercle Saint-François d'Assise	Cercle Saint-Romuald	David Drouin	Genevieve Le Bigot	Krystal Daigle	Marie-Eve Carette	Oanh Nguyen	Solange Tremblay
Amimar International Inc.	Catherine Lortie	Cercle Landrienne	Cercle Saint-Basile	Cercle Saint-Gabriel	Cercle Saint-Rosaire	David Pellerin	Geneviève Mélançon	KS Solutions Sales and Service Inc.	Marie-Ève Côté	Odette Biron	Sonia Perron
Anaëlle Dubuc	Catherine Malo	Cercle l'Ange-Gardien	Cercle Saint-Benjamin	Cercle Saint-Gédéon	Cercle Saint-Siméon-de-Bonaventure	David Rivest	Genevieve Thibodeau	Laura Label	Marie-Ève Gaulin	Odette Hélie	Sophie Caron
Anais Brosseau	Catherine Pigeon	Cercle Larouche	Cercle Saint-Bernard	Cercle Saint-Geroges	Cercle Saint-Simon-les-Mines	Denis Robitaille	Georges Lefebvre	Laurence Cloutier	Marie-Eve Gingras	Olivier Champion	Sophie Godbout
André Dufour	Cathie Garand	Cercle l'Assomption	Cercle Saint-Césaire	Cercle Saint-Gérard-Majella	Cercle Saint-Sylvestre	Denise Robitaille	Ghislain Hébert	Laurence Courteau	Marie-Ève Guérette	Olivier Thibodeau	Sophie Guilmette
André Fortier	Céline Desjardins	Cercle L'Assomption (Lanaudière)	Cercle Saint-Charles de Bellechasse	Cercle Saint-Hubert-de-Rivière-du-Loup	Cercle Saint-Thomas-Didyme	Denise Turcotte	Gilles Beauchamp	Laurence Fortier Lapointe	Marie-Gabrielle Dery	Ousseina Adamou Soumana	Stéphane Lavigne
André Masse	Céline Laperrière	Cercle Latérière	Cercle Saint-Charles / Fatima	Cercle Saint-Jean-Port-Joli	Cercle Saint-Victor	Denyse Bock Pepin	Gilles Cloutier	Laurence Genest	Marie-Hélène Castonguay	P. Moisan	Stéphanie Dufour
André Reid	Centraide du Grand Montréal	Cercle Latérière	Cercle Saint-Charles de Mandeville	Cercle Saint-Jérôme de l'Auvergne	Cercle Saint-Victor	Denyse Powers	Gilles Delisle	Laurie-Jane Couture	Marie-Josée Leroux	Partenaires Ninepoint	Stévan Anastasoff
Andréanne Boucher	Cercle Ahuntsic	Cercle Laurier Station	Cercle Saint-Clément	Cercle Saint-Joseph	Cercle Sept-Îles	Dany Lemay	Gilles Gervais	Léanne Tardif	Marie-Josée Roch	Pascal Rivest	Steve Andreino
Andréanne Pinault-Reid	Cercle Armagh	Cercle Laurierville	Cercle Saint-Clément-de-Beauharnois	Cercle Saint-Joseph de Beauce	Cercle Sherbrooke	Dany Lemay	Genevieve Goulet	Léanne Tardif	Marie-Pierre Tourangeau	Pascale Desautels	Steve McInnes
Andrew Penhale	Cercle Arthabaska	Cercle Laval-des-Rapides / Pont-Viau	Cercle Saint-Cléophas	Cercle Saint-Joseph de l'Auvergne	Cercle Squatec	Denyse Bock Pepin	Genevieve Le Bigot	Léanne Tardif	Marie-Sophie L'Heureux	Pascale Raymond	Steven Bromberg
Anick St-Onge	Cercle Aston Jonction	Cercle l'Avenir	Cercle L'Assomption	Cercle Saint-Joseph de l'Auvergne	Cercle Tourville	Denyse Powers	Genevieve Le Bigot	Léanne Tardif	Marion, Annie et Mathieu Ceccaroli	Patrice Tremblay	Steven Renald
Anick St-Onge M.D. Inc.	Cercle Au Pied du Mont	Cercle L'Assomption (Lanaudière)	Cercle L'Assomption (Lanaudière)	Cercle Saint-Joseph de l'Auvergne	Cercle Tourville	Diana Novas	Genevieve Le Bigot	Léanne Tardif	Marise Charron	Patricia Baram	Suzanne Aubry
Annabelle Cloutier	Cercle Auclair	Cercle L'Assomption (Lanaudière)	Cercle L'Assomption (Lanaudière)	Cercle Saint-Joseph de l'Auvergne	Cercle Thurso	Diane Desjardins	Genevieve Le Bigot	Léanne Tardif	Marlene Bouillon	Patricia Coutuier	Sylvain Derasp
Anne-Catherine Tavenas	Cercle Aylmer	Cercle L'Assomption (Lanaudière)	Cercle L'Assomption (Lanaudière)	Cercle Saint-Joseph de l'Auvergne	Cercle Tingwick	Diane Desjardins	Genevieve Le Bigot	Léanne Tardif	Martin Desrochers	Patrick Lopez	Sylviane Lépine
Anne-Marie Ouellet	Cercle Baie St-Paul	Cercle L'Assomption (Lanaudière)	Cercle L'Assomption (Lanaudière)	Cercle Saint-Joseph de l'Auvergne	Cercle Tourville	Diane Desjardins	Genevieve Le Bigot	Léanne Tardif	Martin Favreau	Paul Debonville	Sylvie Bernier
Anne-Sophie Archambault	Cercle Baie-Comeau Marquette	Cercle L'Assomption (Lanaudière)	Cercle L'Assomption (Lanaudière)	Cercle Saint-Joseph de l'Auvergne	Cercle Tourville	Diane Desjardins	Genevieve Le Bigot	Léanne Tardif	Martin St-Hilaire	Paule Therrien	Sylvie Bouchard
Annick Larochelle	Cercle Baie-Comeau Mingan	Cercle L'Assomption (Lanaudière)	Cercle L'Assomption (Lanaudière)	Cercle Saint-Joseph de l'Auvergne	Cercle Val-Alain	Diane Desjardins	Genevieve Le Bigot	Léanne Tardif	Mary Ann Locke	Paulin Bouchard	Sylvie Hébert
Annie Bergeron	Cercle Bassin	Cercle L'Assomption (Lanaudière)	Cercle L'Assomption (Lanaudière)	Cercle Saint-Joseph de l'Auvergne	Cercle Val-Barrette	Diane Desjardins	Genevieve Le Bigot	Léanne Tardif	Maryse Dirosa	PCI - Perrault Conseil Inc.	Sylvie Larouche
Annie Claude Beauchemin	Cercle Beauchemin	Cercle L'Assomption (Lanaudière)	Cercle L'Assomption (Lanaudière)	Cercle Saint-Joseph de l'Auvergne	Cercle Val-Bélair	Diane Desjardins	Genevieve Le Bigot	Léanne Tardif	Maryse Plouffe	Phillippe Guay	Sylvie Louise Desrochers
Annie Desjardins	Cercle Black Lake	Cercle L'Assomption (Lanaudière)	Cercle L'Assomption (Lanaudière)	Cercle Saint-Joseph de l'Auvergne	Cercle Val-Brillant	Diane Desjardins	Genevieve Le Bigot	Léanne Tardif	Maude Boudreaud	Phillippe Mercier	Sylvie Morin
Ariane Légère-Bordeleau	Cercle Blainville	Cercle L'Assomption (Lanaudière)	Cercle L'Assomption (Lanaudière)	Cercle Saint-Joseph de l'Auvergne	Cercle Val-des-bois et Bowman	Diane Desjardins	Genevieve Le Bigot	Léanne Tardif	Maxime Lacerte	Pierre Brossoit	Sylvio Goudreau
Association des arbitres Jérômiens	Cercle Bourg Royal	Cercle L'Assomption (Lanaudière)	Cercle L'Assomption (Lanaudière)	Cercle Saint-Joseph de l'Auvergne	Cercle Vallée-Jonction	Diane Desjardins	Genevieve Le Bigot	Léanne Tardif	Médigine Gourdet	Pierre Duranleau	Sze Man Tse
Association des Femmes d'assurance de Montréal	Cercle Breakeyville	Cercle L'Assomption (Lanaudière)	Cercle L'Assomption (Lanaudière)	Cercle Saint-Joseph de l'Auvergne	Cercle Ville de l'Islet	Diane Desjardins	Genevieve Le Bigot	Léanne Tardif	Mélanie Drouin	Pierre Lépine	Technologies Smartref
Aude Gendreau-Turmel	Cercle Breakeyville	Cercle L'Assomption (Lanaudière)	Cercle L'Assomption (Lanaudière)	Cercle Saint-Joseph de l'Auvergne	Cercle Ville-Marie	Diane Desjardins	Genevieve Le Bigot	Léanne Tardif	Mélanie Drouin	Pierre Lépine	Tery-Tanya Espin
Avneet Singh	Cercle Buckingham	Cercle L'Assomption (Lanaudière)	Cercle L'Assomption (Lanaudière)	Cercle Saint-Joseph de l'Auvergne	Cercle Vimont	Diane Desjardins	Genevieve Le Bigot	Léanne Tardif	Mélanie Drouin	Pierre Lépine	Thérèse Gendron
Bath Fitter Distributing Inc. (Bain Magique)	Cercle Buckland	Cercle L'Assomption (Lanaudière)	Cercle L'Assomption (Lanaudière)	Cercle Saint-Joseph de l'Auvergne	Chantal Friset	Diane Desjardins	Genevieve Le Bigot	Léanne Tardif	Mélanie Drouin	Pierre Lépine	Thibault Chagnon & Associés Inc.
Béatrice Martin	Cercle Cap-Chat	Cercle L'Assomption (Lanaudière)	Cercle L'Assomption (Lanaudière)	Cercle Saint-Joseph de l'Auvergne	Chantal Trottier	Diane Desjardins	Genevieve Le Bigot	Léanne Tardif	Mélanie Drouin	Pierre Lépine	Tony Tremblay
Béatrice Printemps	Cercle Charny	Cercle L'Assomption (Lanaudière)	Cercle L'Assomption (Lanaudière)	Cercle Saint-Joseph de l'Auvergne	Chantall Gauthier	Diane Desjardins	Genevieve Le Bigot	Léanne Tardif	Mélanie Drouin	Pierre Lépine	Transport Gilles Lafortune Inc.
Bénédicte Dansereau	Cercle Château-Richer	Cercle L'Assomption (Lanaudière)	Cercle L'Assomption (Lanaudière)	Cercle Saint-Joseph de l'Auvergne	Charles Olivier Duranceau	Diane Desjardins	Genevieve Le Bigot	Léanne Tardif	Mélanie Drouin	Pierre Lépine	Ursule Cimon
Bénédicte Fontaine-Bisson	Cercle Chicoutimi	Cercle L'Assomption (Lanaudière)	Cercle L'Assomption (Lanaudière)	Cercle Saint-Joseph de l'Auvergne	Charlotte Delisle	Diane Desjardins	Genevieve Le Bigot	Léanne Tardif	Mélanie Drouin	Pierre Lépine	Valérie Bergeron
Benjamin Legault	Cercle Coleraine	Cercle L'Assomption (Lanaudière)	Cercle L'Assomption (Lanaudière)	Cercle Saint-Joseph de l'Auvergne	Charlotte Delisle	Diane Desjardins	Genevieve Le Bigot	Léanne Tardif	Mélanie Drouin	Pierre Lépine	Valérie Horth
Benoit Chevarie	Cercle Colombourg	Cercle L'Assomption (Lanaudière)	Cercle L'Assomption (Lanaudière)	Cercle Saint-Joseph de l'Auvergne	Charlotte Delisle	Diane Desjardins	Genevieve Le Bigot	Léanne Tardif	Mélanie Drouin	Pierre Lépine	Vanessa Couture
Benoit Jubinville	Cercle Courville	Cercle L'Assomption (Lanaudière)	Cercle L'Assomption (Lanaudière)	Cercle Saint-Joseph de l'Auvergne	Charlotte Delisle	Diane Desjardins	Genevieve Le Bigot	Léanne Tardif	Mélanie Drouin	Pierre Lépine	Veronic Faucher
Bi Lan Wo MD Inc.	Cercle Cowansville	Cercle L'Assomption (Lanaudière)	Cercle L'Assomption (Lanaudière)	Cercle Saint-Joseph de l'Auvergne	Charlotte Delisle	Diane Desjardins	Genevieve Le Bigot	Léanne Tardif	Mélanie Drouin	Pierre Lépine	Véronique Boily
Bruno Vezina	Cercle de Fermières Aston-Jonction	Cercle L'Assomption (Lanaudière)	Cercle L'Assomption (Lanaudière)	Cercle Saint-Joseph de l'Auvergne	Charlotte Delisle	Diane Desjardins	Genevieve Le Bigot	Léanne Tardif	Mélanie Drouin	Pierre Lépine	Veronique Levis
Bryan Coates	Cercle Dégelis	Cercle L'Assomption (Lanaudière)	Cercle L'Assomption (Lanaudière)	Cercle Saint-Joseph de l'Auvergne	Charlotte Delisle	Diane Desjardins	Genevieve Le Bigot	Léanne Tardif	Mélanie Drouin	Pierre Lépine	Virginie Levesque
Canada Helps	Cercle des Côteaux	Cercle L'Assomption (Lanaudière)	Cercle L'Assomption (Lanaudière)	Cercle Saint-Joseph de l'Auvergne	Charlotte Delisle	Diane Desjardins	Genevieve Le Bigot	Léanne Tardif	Mélanie Drouin	Pierre Lépine	William Dion-Bernard
Candide Caron	Cercle Desbiens	Cercle L'Assomption (Lanaudière)	Cercle L'Assomption (Lanaudière)	Cercle Saint-Joseph de l'Auvergne	Charlotte Delisle	Diane Desjardins	Genevieve Le Bigot	Léanne Tardif	Mélanie Drouin	Pierre Lépine	William Léveillé
Carl Larose	Cercle Dolbeau	Cercle L'Assomption (Lanaudière)	Cercle L'Assomption (Lanaudière)	Cercle Saint-Joseph de l'Auvergne	Charlotte Delisle	Diane Desjardins	Genevieve Le Bigot	Léanne Tardif	Mélanie Drouin	Pierre Lépine	Yannik Vézina
Carmelle Bisson	Cercle Dolbeau	Cercle L'Assomption (Lanaudière)	Cercle L'Assomption (Lanaudière)	Cercle Saint-Joseph de l'Auvergne	Charlotte Delisle	Diane Desjardins	Genevieve Le Bigot	Léanne Tardif	Mélanie Drouin	Pierre Lépine	Yves Cousineau
Carole Boyce	Cercle Dosquet	Cercle L'Assomption (Lanaudière)	Cercle L'Assomption (Lanaudière)	Cercle Saint-Joseph de l'Auvergne	Charlotte Delisle	Diane Desjardins	Genevieve Le Bigot	Léanne Tardif	Mélanie Drouin	Pierre Lépine	Yves Provencher
Carole Campeau	Cercle Évain	Cercle L'Assomption (Lanaudière)	Cercle L'Assomption (Lanaudière)	Cercle Saint-Joseph de l'Auvergne	Charlotte Delisle	Diane Desjardins	Genevieve Le Bigot	Léanne Tardif	Mélanie Drouin	Pierre Lépine	Yves Turbide
Carole Ferland	Cercle Fabreville	Cercle L'Assomption (Lanaudière)	Cercle L'Assomption (Lanaudière)	Cercle Saint-Joseph de l'Auvergne	Charlotte Delisle	Diane Desjardins	Genevieve Le Bigot	Léanne Tardif	Mélanie Drouin	Pierre Lépine	Yves-André Bureau
Carole Gagnon	Cercle Farnham	Cercle L'Assomption (Lanaudière)	Cercle L'Assomption (Lanaudière)	Cercle Saint-Joseph de l'Auvergne	Charlotte Delisle	Diane Desjardins	Genevieve Le Bigot	Léanne Tardif	Mélanie Drouin	Pierre Lépine	
Carole Hébert	Cercle Fatima	Cercle L'Assomption (Lanaudière)	Cercle L'Assomption (Lanaudière)	Cercle Saint-Joseph de l'Auvergne	Charlotte Delisle	Diane Desjardins	Genevieve Le Bigot	Léanne Tardif	Mélanie Drouin	Pierre Lépine	
Caroline Carpentier	Cercle Fortierville	Cercle L'Assomption (Lanaudière)	Cercle L'Assomption (Lanaudière)	Cercle Saint-Joseph de l'Auvergne	Charlotte Delisle	Diane Desjardins	Genevieve Le Bigot	Léanne Tardif	Mélanie Drouin	Pierre Lépine	
Caroline Cassagnabère	Cercle Fugèreville	Cercle L'Assomption (Lanaudière)	Cercle L'Assomption (Lanaudière)	Cercle Saint-Joseph de l'Auvergne	Charlotte Delisle	Diane Desjardins	Genevieve Le Bigot	Léanne Tardif	Mélanie Drouin	Pierre Lépine	
Caroline Couture	Cercle Gatineau	Cercle L'Assomption (Lanaudière)	Cercle L'Assomption (Lanaudière)	Cercle Saint-Joseph de l'Auvergne	Charlotte Delisle	Diane Desjardins	Genevieve Le Bigot	Léanne Tardif	Mélanie Drouin	Pierre Lépine	
	Cercle Gentilly	Cercle L'Assomption (Lanaudière)	Cercle L'Assomption (Lanaudière)	Cercle Saint-Joseph de l'Auvergne	Charlotte Delisle	Diane Desjardins	Genevieve Le Bigot	Léanne Tardif	Mélanie Drouin	Pierre Lépine	
	Cercle Princeville	Cercle L'Assomption (Lanaudière)	Cercle L'Assomption (Lanaudière)	Cercle Saint-Joseph de l'Auvergne	Charlotte Delisle	Diane Desjardins	Genevieve Le Bigot	Léanne Tardif	Mélanie Drouin	Pierre Lépine	
	Cercle Ragueneau	Cercle L'Assomption (Lanaudière)	Cercle L'Assomption (Lanaudière)	Cercle Saint-Joseph de l'Auvergne	Charlotte Delisle	Diane Desjardins	Genevieve Le Bigot	Léanne Tardif	Mélanie Drouin	Pierre Lépine	
	Cercle Havre-Aubert	Cercle L'Assomption (Lanaudière)	Cercle L'Assomption (Lanaudière)	Cercle Saint-Joseph de l'Auvergne	Charlotte Delisle	Diane Desjardins	Genevieve Le Bigot	Léanne Tardif	Mélanie Drouin	Pierre Lépine	
	Cercle Havre-aux-Maisons	Cercle L'Assomption (Lanaudière)	Cercle L'Assomption (Lanaudière)	Cercle Saint-Joseph de l'Auvergne	Charlotte Delisle	Diane Desjardins	Genevieve Le Bigot	Léanne Tardif	Mélanie Drouin	Pierre Lépine	
	Cercle Hébertville	Cercle L'Assomption (Lanaudière)	Cercle L'Assomption (Lanaudière)	Cercle Saint-Joseph de l'Auvergne	Charlotte Delisle	Diane Desjardins	Genevieve Le Bigot	Léanne Tardif	Mélanie Drouin	Pierre Lépine	

Fondation Olo

GRANDS COMPLICES



GRANDS COLLABORATEURS



BIENFAITEURS



550, rue Sherbrooke Ouest, Tour Est, bureau 230, Montréal (Qc) H3A 1B9
514-849-3656 ou 1-888-656-6372

info@fondationolo.ca fondationolo.ca    